

RIBA-ROJA

PLA GENERAL D'ORDENACIO URBANA

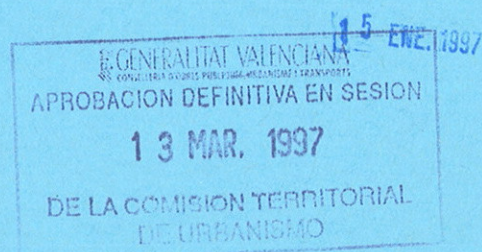
vetges tu i mediterrània s.l. arquitectes. trinitaris 4, ppal. valència. 46003

DE TURIA

NORMES URBANÍSTIQUES

full n° AIV-0

ANEXO IV CATALOGO.



ANEXO IV

I. ELEMENTOS ARQUITECTONICOS CON PROTECCIÓN INDIVIDUAL GENERAL. AIV-1

L1 MASIA DE LA VALLESA DE MANDOR.	AIV-2
L2 MASIA DE SAN ANTONIO DE POYO.	AIV-4
L3 IGLESIA PARROQUIAL DE LA ASUNCION DE NUESTRA SEÑORA.	AIV-6
L4 MASIA DE MONTE ALCEDO.	AIV-7
L5 MASIA/MOLINO DE PENYOT	AIV-9
L6 MASIA DE MONPÓ	AIV-11
L7 MASIA DE PORXINOS	AIV-13
L8 MASIA DE LA CONSTANCIA.	AIV-14
L9 Balsa de la Masia de San Antonio de Poyo.	AIV-16
L10 MASIA DE CRISÓSTOMO.	AIV-18
L11 MASIA DE BALO	AIV-20
L12 MASIA DE POYO	AIV-22
L13 CASTELL/PALACIO SEÑORIAL.	AIV-24
L14 ANTIGUA TORRE DE LA MURALLA	AIV-26
L15 ASILO-COLEGIO SAGRADA FAMILIA"	AIV-27
L16 AYUNTAMIENTO Y ANTIGUA CASA-CUARTEL	AIV-29
L17 COLEGIO PUBLICO "CERVANTES"	AIV-31
L18 MATADERO MUNICIPAL	AIV-33
L19 TRINQUETE	AIV-34
L20 MOLINO Y EDIFICIO ANEXO	AIV-35
L21 CASA SEÑORIAL "PASTOR-GARELLY"	AIV-37

II. PROTECCIONES ARQUEOLÓGICAS.

II.1 YACIMIENTOS ARQUEOLÓGICOS.

- .1 CUEVA DE COLOM.**
- .2 PLA DE NADAL.**

AIV-38

AIV-39

AIV-39

AIV-40

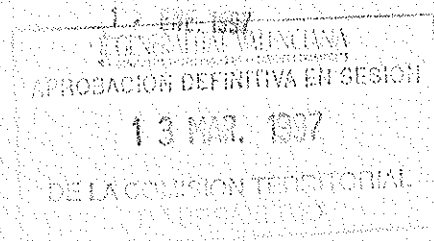
RIBA-ROJA PLA GENERAL D'ORDENACIO URBANA

vetges tu i mediterrània s.l. arquitectes trinitaris 4, ppal. valència. 46003

DE TURIA. NORMES URBANÍSTIQUES full n' AIV-0

.3 VALENCIA LA VELLA.	AIV-41
II.2 ÁREAS Y ZONAS ARQUEOLÓGICAS.	AIV-42
.1 CASCO ANTIGUO.	AIV-42
.2 RIO TURIA A SU PASO POR LA POBLACIÓN.	AIV-43
.3 ESCOTO	AIV-43
II.3 ELEMENTOS SINGULARES ARQUEOLÓGICOS.	AIV-44
.1 MURALLAS.	AIV-44
.2 PUENTE SOBRE EL RIO TURIA. (ELEMENTO ARQUITECTÓNICO).	AIV-45
.3 RED DE ACUEDUCTOS ROMANOS	AIV-46
.4 RELACIÓN DE CUEVAS Y SIMAS PROTEGIDAS	AIV-48

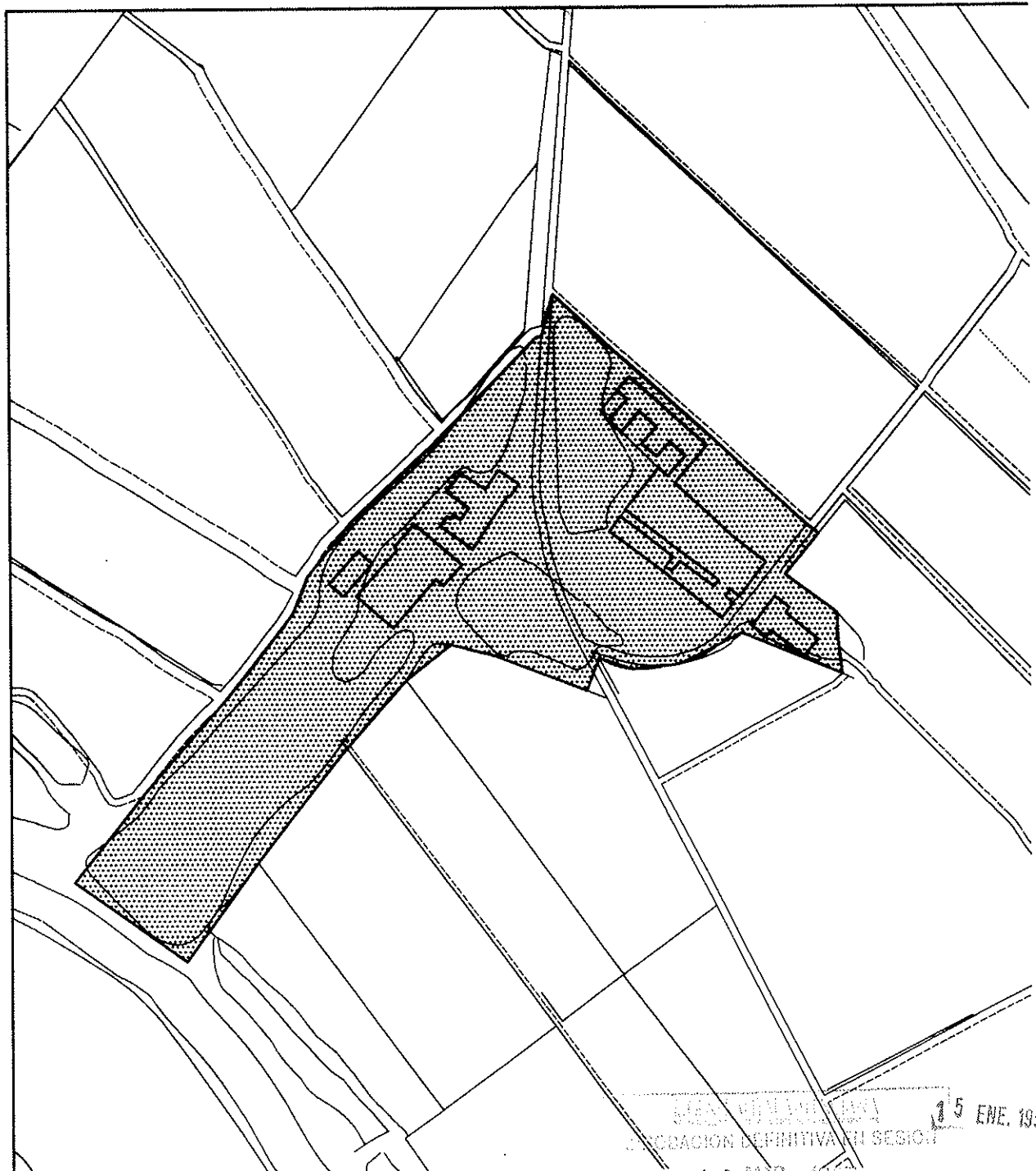
CONSEJO MUNICIPAL (AIV-1597)
APROBACION DEFINITIVA EN SESION
13 MAR. 1997
DE LA COMISION TERRITORIAL



I. ELEMENTOS ARQUITECTONICOS CON PROTECCIÓN INDIVIDUAL GENERAL.

I.1 MASIA DE LA VALLESA DE MANDOR.

Rehabilitación.



REGISTRADA EN EL REGISTRO DE LA PROPIEDAD DE VALÈNCIA
15 ENE. 1997
13 MAR. 1997
DETALLE DE UN TERCIO DEL PLANO

RIBA ROJA PLA GENERAL D'ORDENACIO URBANA

vetges tu i mediterrania s.l. arquitectes trinitaris 4, ppal. valencia. 46003

DE TURIA. NORMES URBANÍSTIQUES full n° AIV-3



PLA GENERAL URBANA DE RIBA ROJA
APROBACIÓ DEFINITIVA EN SESIÓ

aprovació definitiva 23-octubre-96

13.008.107

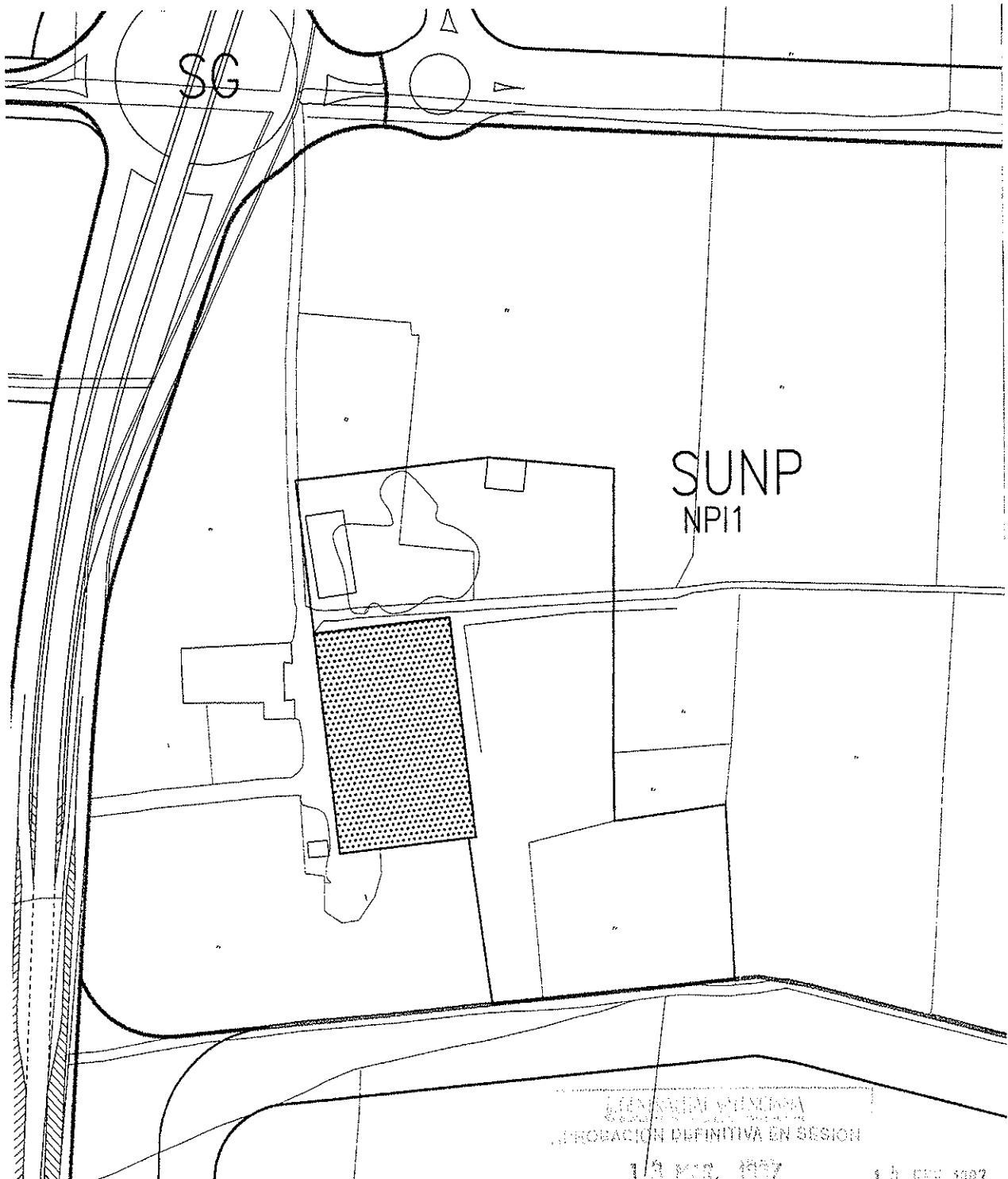
catálogo

DE LA COMISSIÓ INTERMUNICIPAL

L.2

MASIA DE SAN ANTONIO DE POYO.

Rehabilitación/Reutilización privada en equipamiento social.



AYUNTAMIENTO MUNICIPAL
APROBACION DEFINITIVA EN SESION

13 MAR. 1997

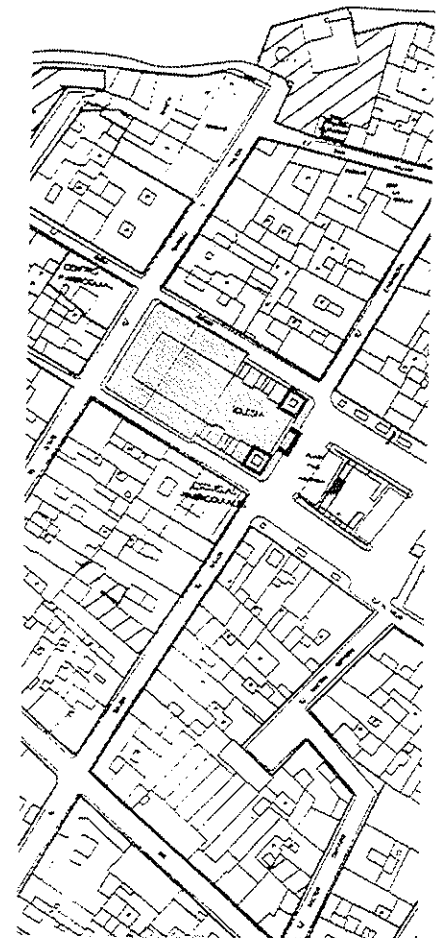
15 ENE. 1997

DE LA COMISION TERRITORIAL

L3 IGLESIA PARROQUIAL DE LA ASUNCION DE NUESTRA SEÑORA.

P. del País Valenciano, 1

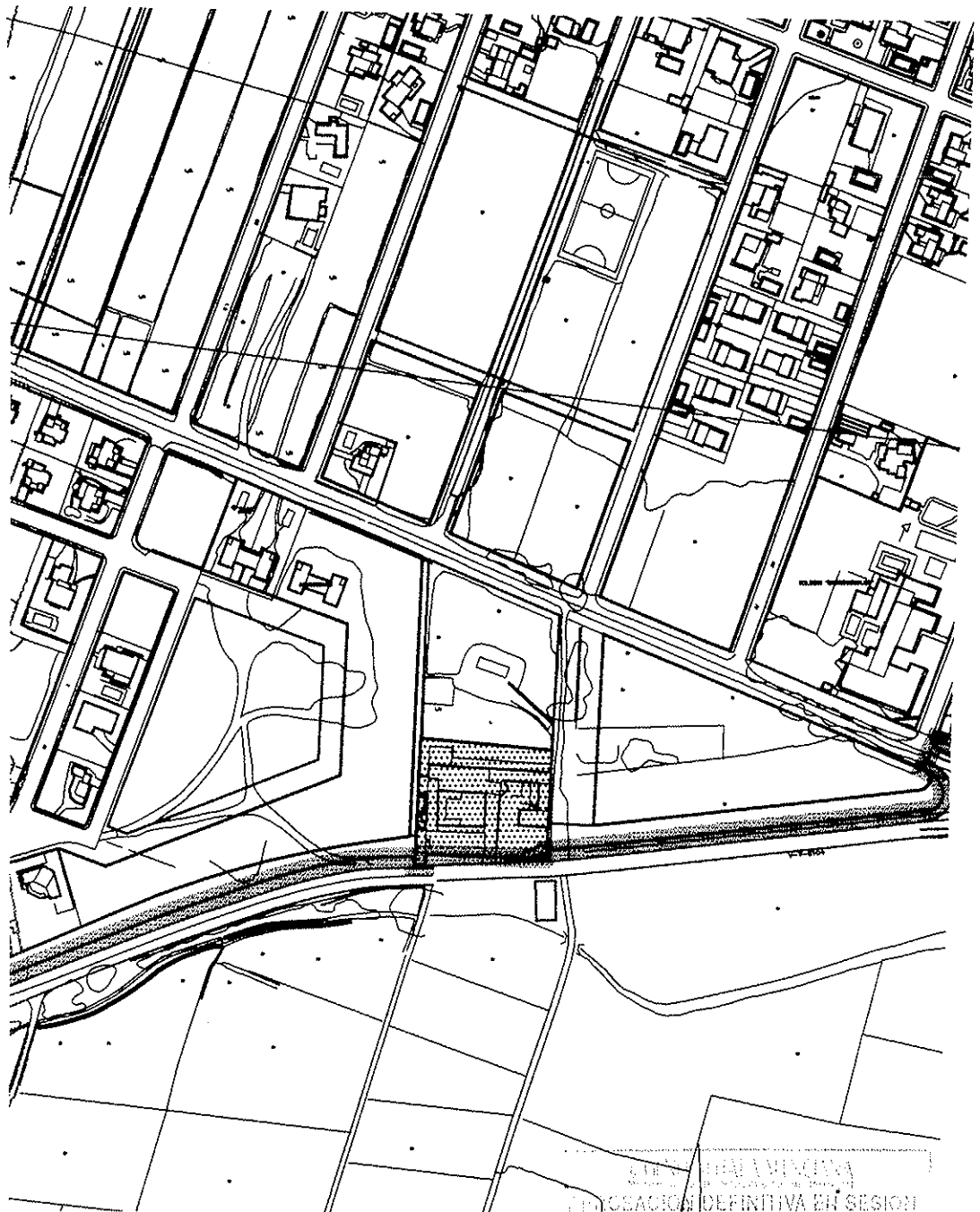
Restauración.



AYUNTAMIENTO DE TURIA
APROBACION DEFINITIVA EN SESION DE 13 MAR. 1937

I.4 MASIA DE MONTE ALCEDO.

Rehabilitación/Reutilización Institucional o privada para usos dotacionales o equipamientos.



SIEMPRE EN LA VIGILANCIA
DE LA COMISION TERRITORIAL

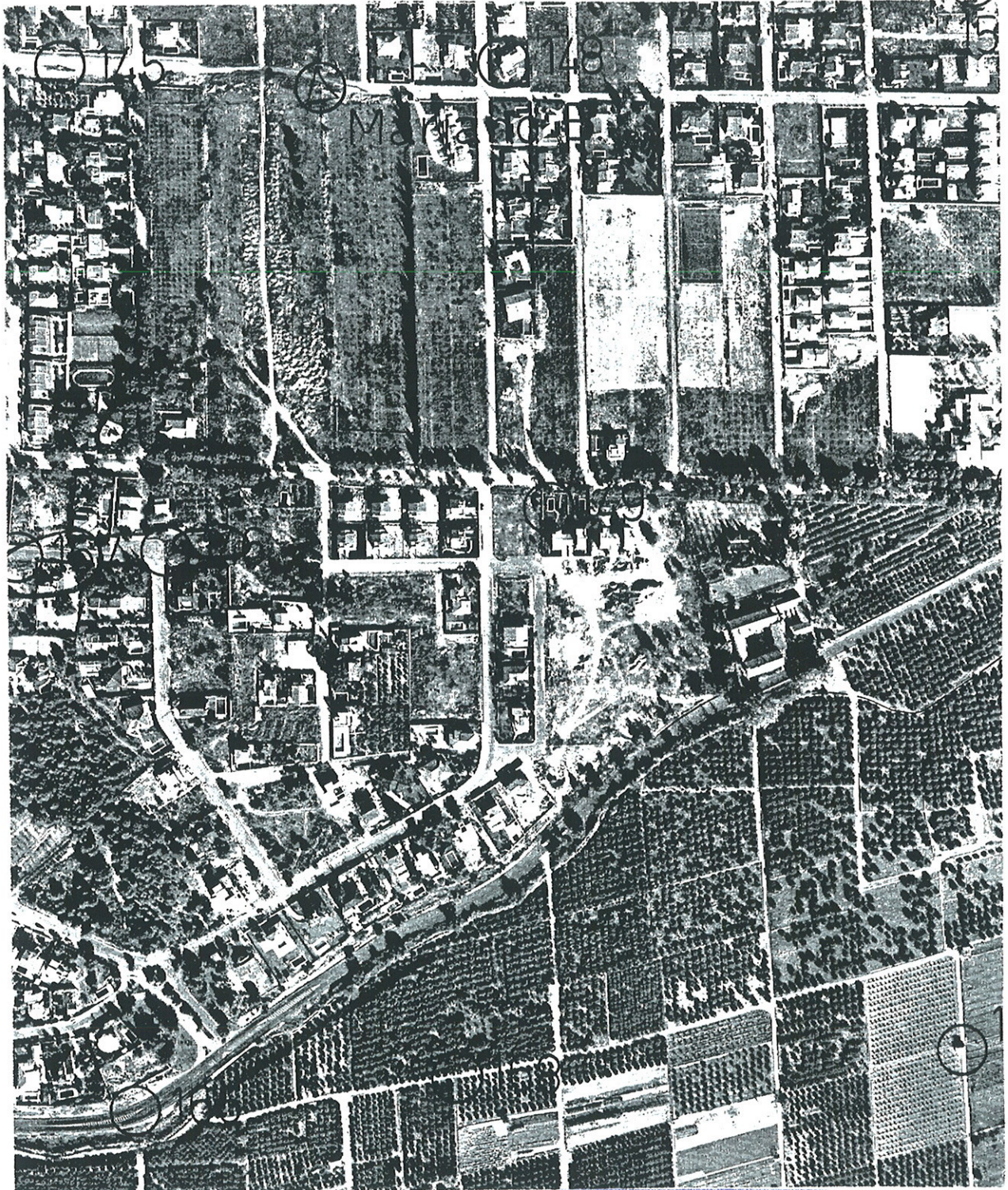
13 MAR. 1997

DE LA COMISION TERRITORIAL

RIBA ROJA PLA GENERAL D'ORDENACIO URBANA

vetges tu i mediterrània s.l. arquitectes. trinitaris 4, ppal. valència. 46003

DE TURIA. NORMES URBANÍSTIQUES full n° AIV-8



GENERALITAT VALENCIANA
APROBACION DEFINITIVA EN SESION 5 ENE. 1997

18 MAR. 1997

aprovació definitiva 23-octubre-96

DE LA COMISSIÓ TERRITORIAL
D'ORDENACIÓ URBANÍSTICA

catálogo.

I.5

MASIA/MOLINO DE PENYOT

Rehabilitación.



15 ENE. 1997

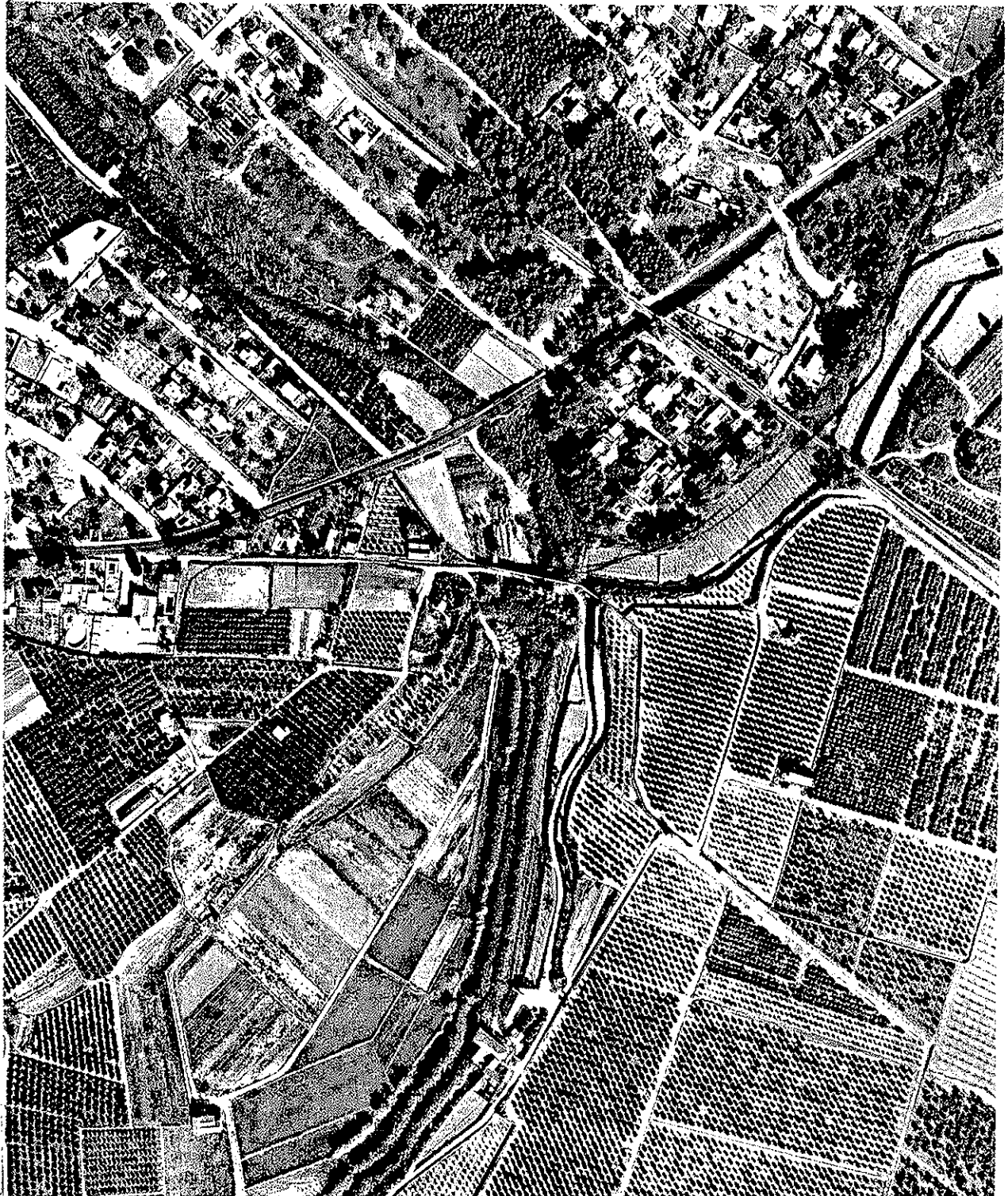
CONSEJO MUNICIPAL DE TURIA
ORDENACION DEFINITIVA EN SECCION

13 MAR. 1997

RIBA-ROJA PLA GENERAL D'ORDENACIO URBANA

vetges tu i mediterrània s.l. arquitectes trinitaris 4, ppal. valencia. 46003

DE TURIA. NORMES URBANÍSTIQUES full n° AIV-10



APROBACION DEFINITIVA EN SECCION 15 ENE. 1997

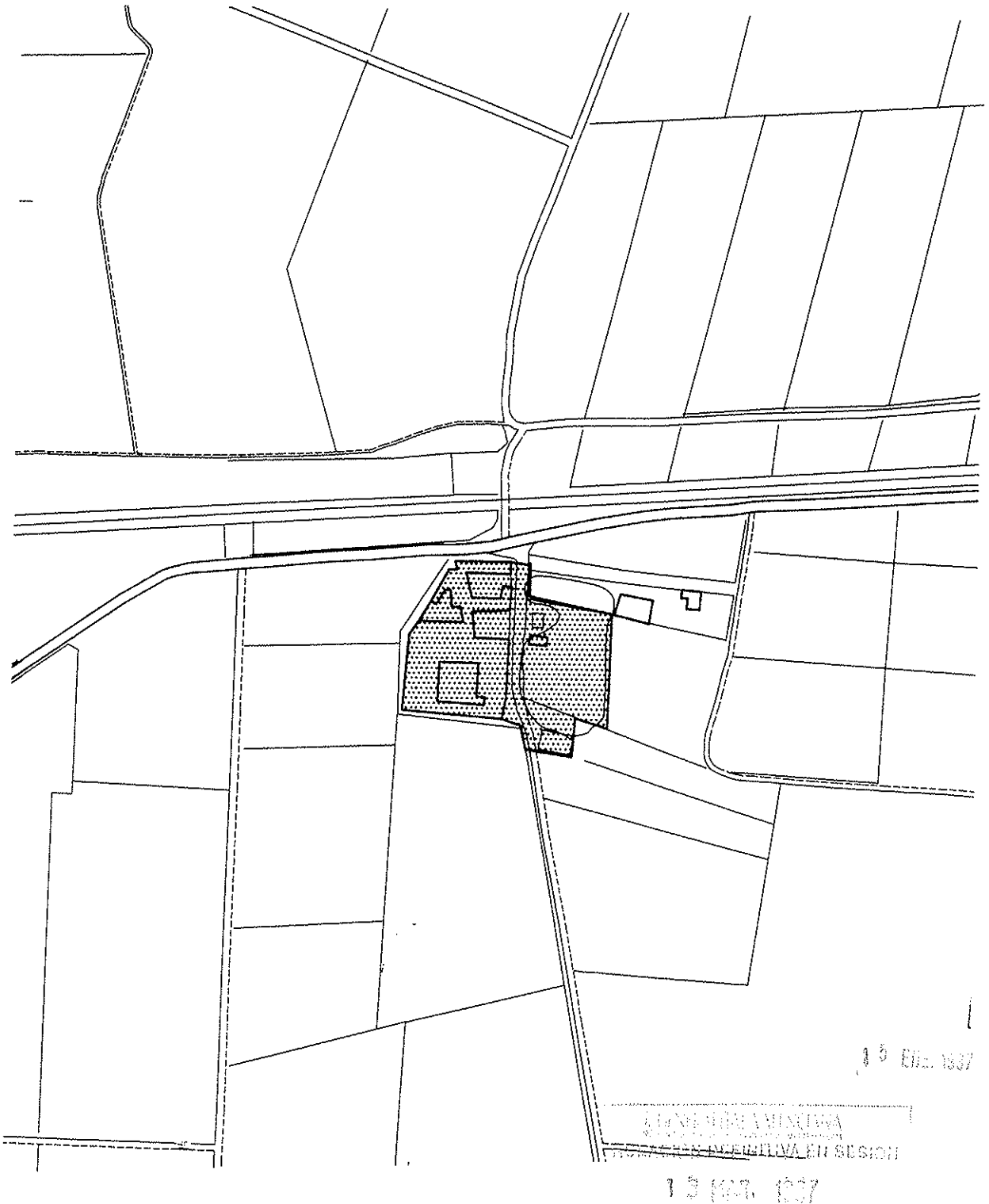
13 MAR. 1997

aprovació definitiva 23-octubre-96

catálogo.

L.6 **MASIA DE MONPÓ**

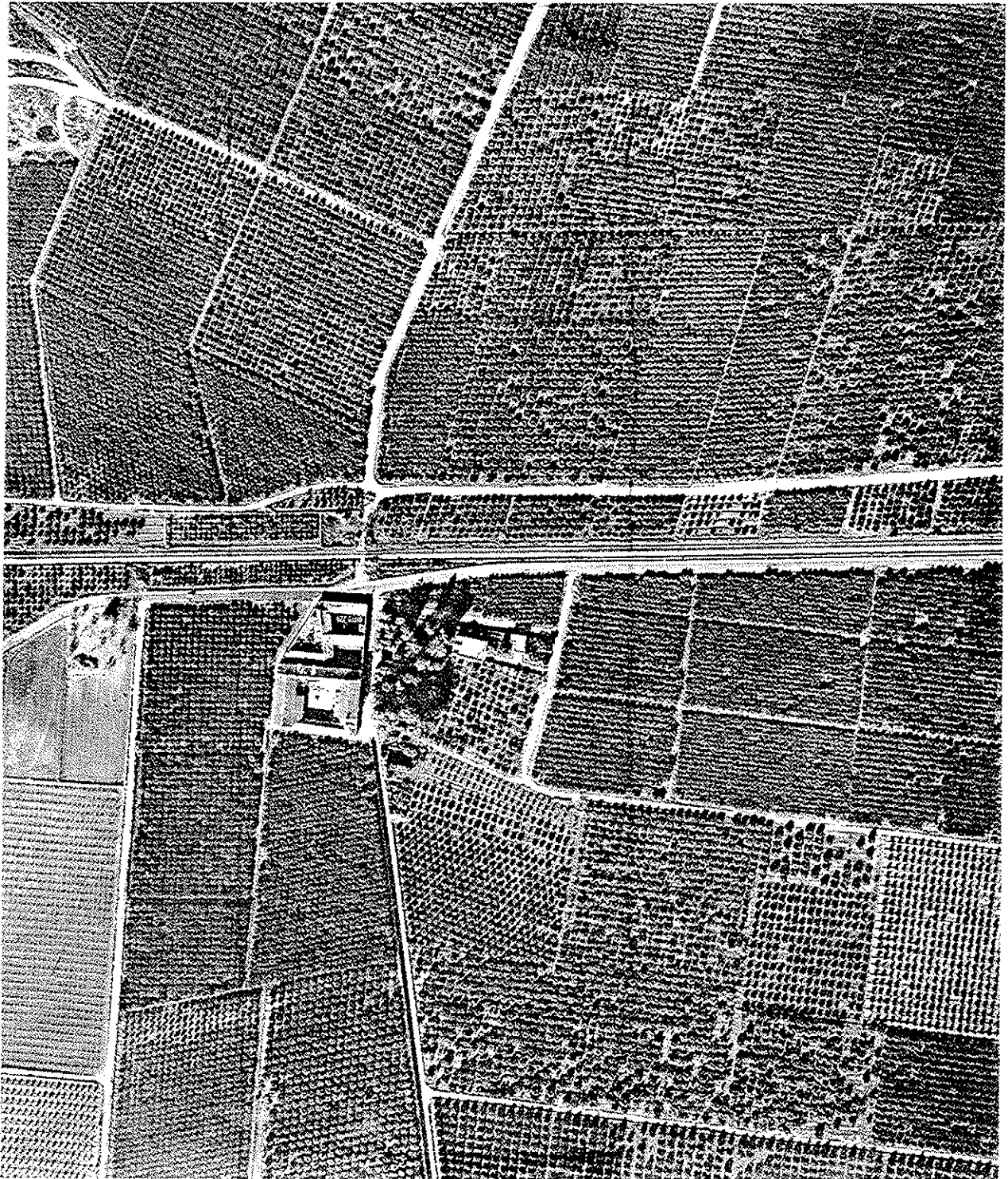
Rehabilitación.



RIBA-ROJA PLA GENERAL D'ORDENACIO URBANA

vetges tu i mediterrania s.l. arquitectes trinitaris 4, ppal. valencia. 46003

DE TURIA NORMES URBANÍSTIQUES full n° AIV-12



BUENAVISTA
APROBACIÓ DEFINITIVA EN 2004 ENE, 1997

14 MAR 1997

aprovació definitiva 23-octubre-96

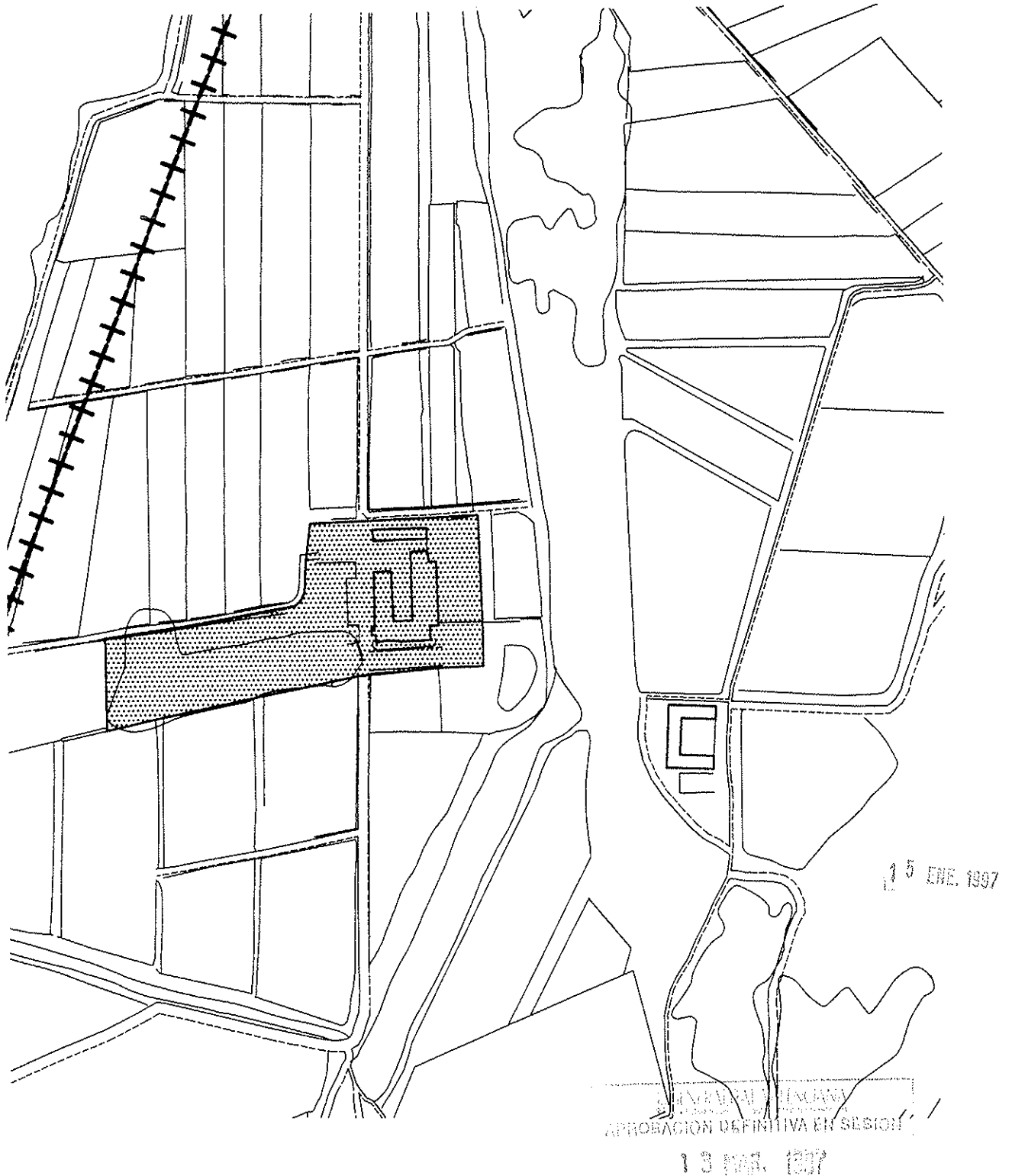
catálogo.

DE LA SECRETARÍA DE TURISMO

I.7

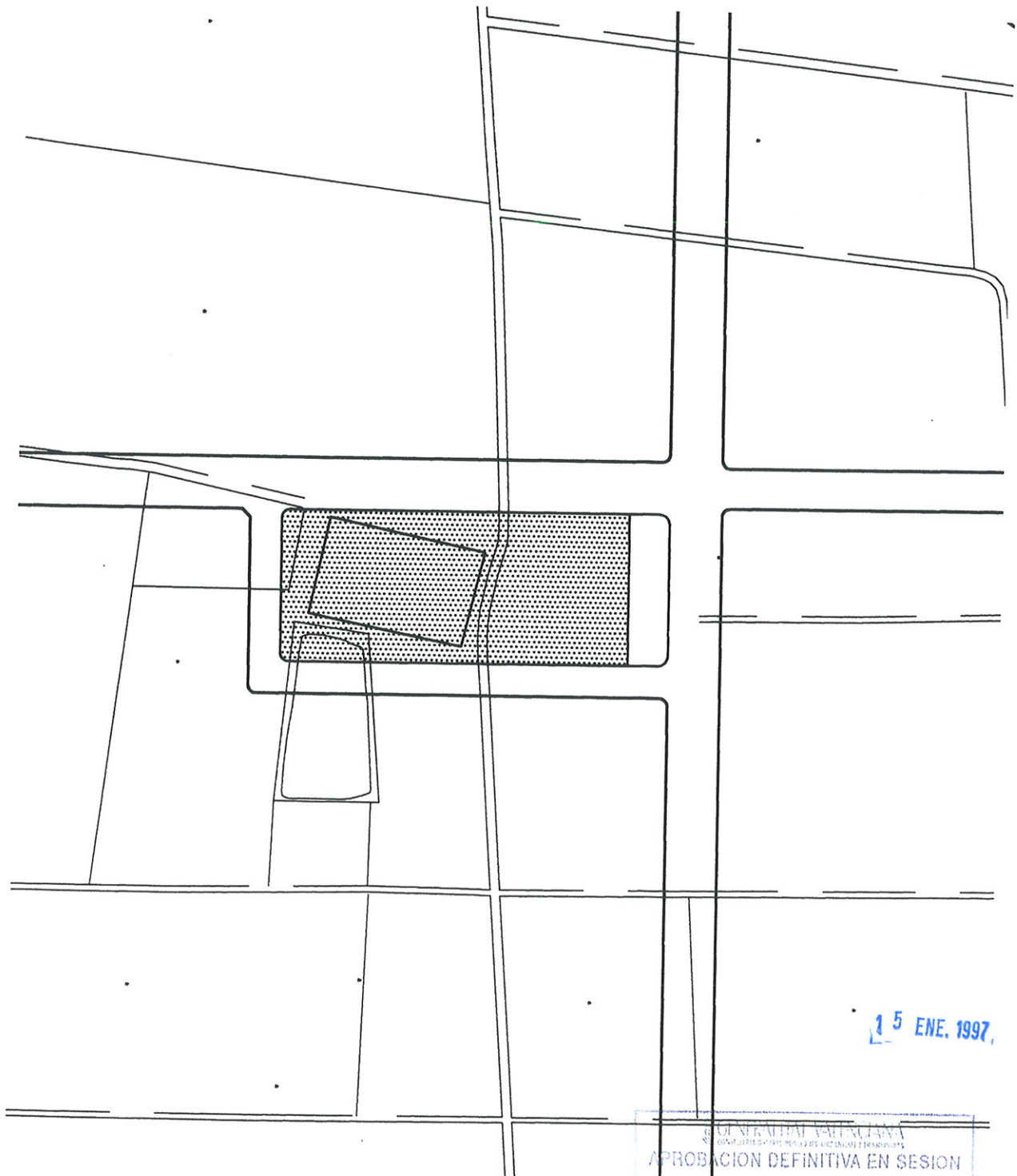
MASIA DE PORXINOS

Rehabilitación.



I.8 MASIA DE LA CONSTANCIA.

Rehabilitación.



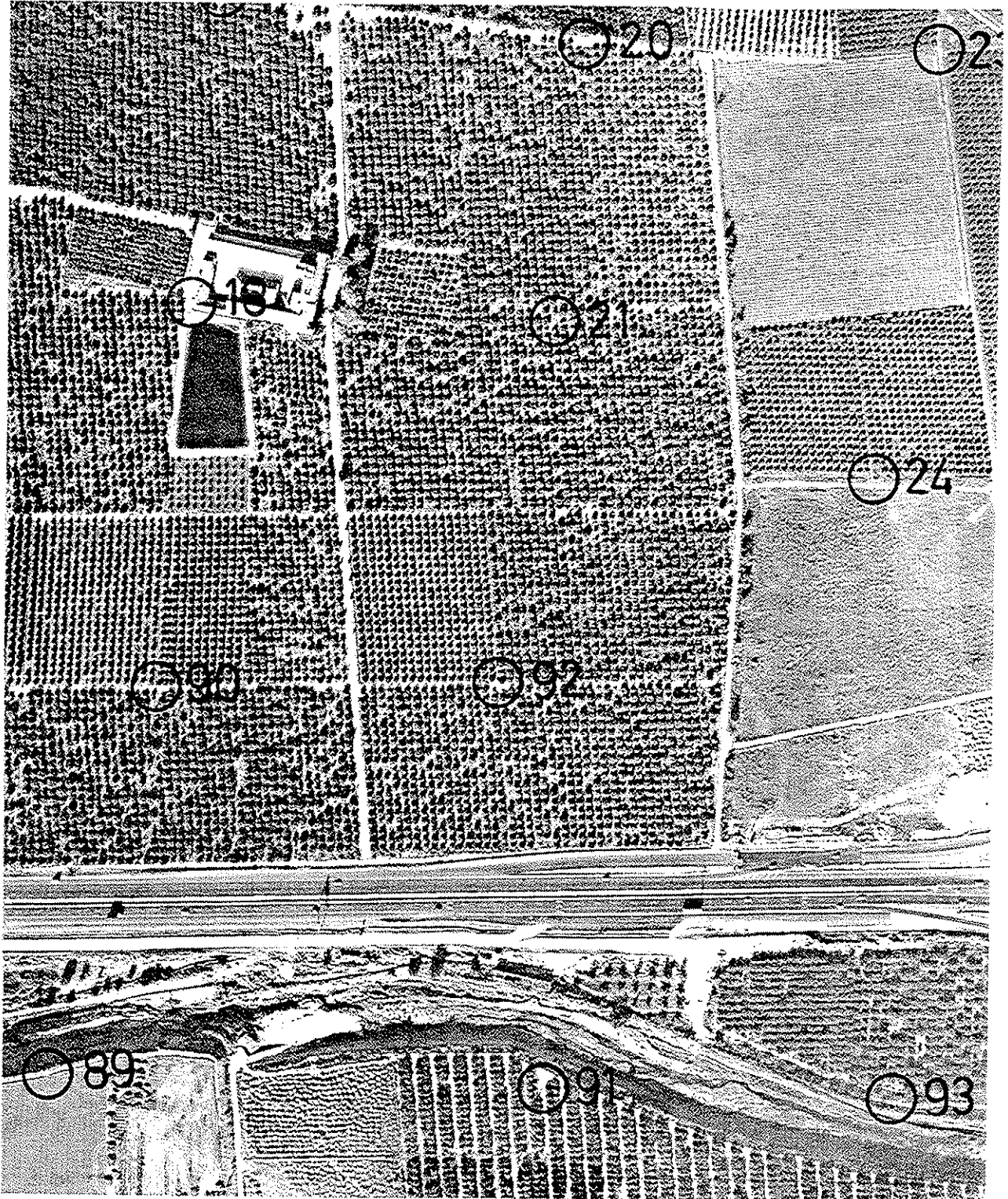
15 ENE. 1997

CONSEJO LOCAL DE TURIA
APROBACION DEFINITIVA EN SESION
13 MAR. 1997

RIBA-ROJA PLA GENERAL D'ORDENACIO URBANA

vetges tu i mediterrània s.l. arquitectes. trinitaris 4, ppal. valencia. 46003

DE TURIA. NORMES URBANÍSTIQUES full n° AIV-15



APROBACION DEFINITIVA DE SESION

10 MAR 1997

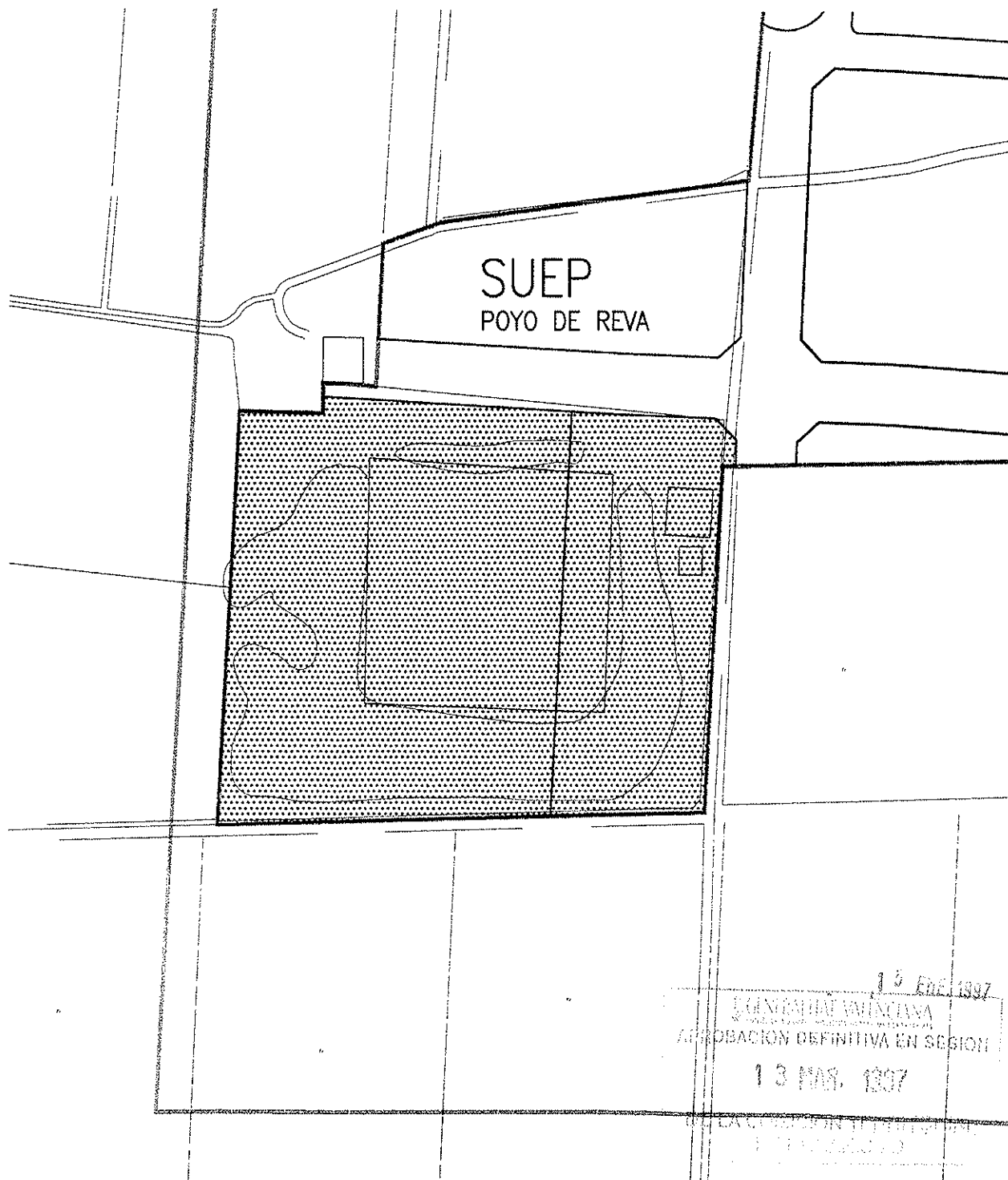
15 FEB 1997

aprovació definitiva 23-octubre-96

DE LA COMUNITAT VALENCIANA. CATALOGO.

I.9 Balsa de la Masia de San Antonio de Poyo.

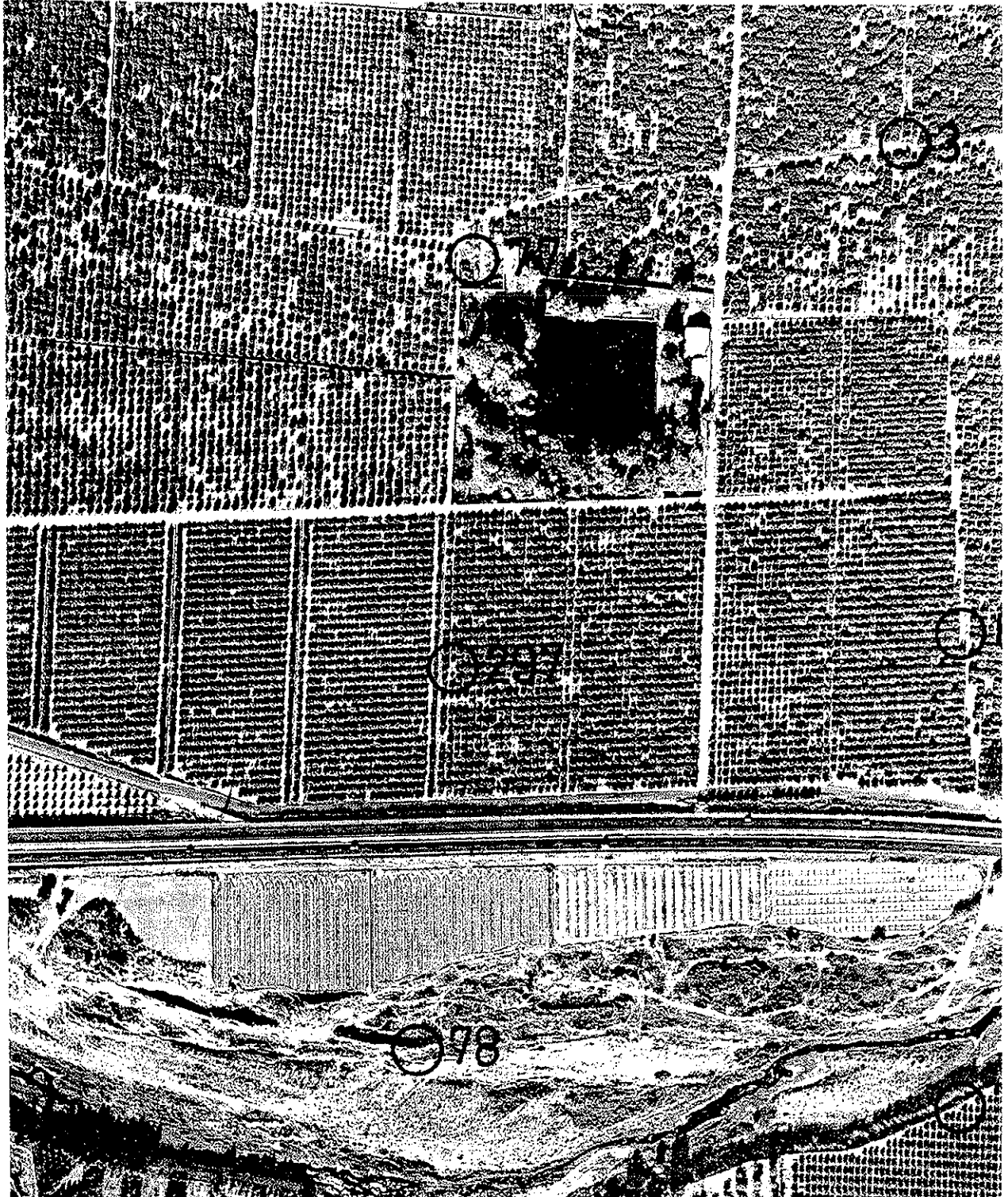
Rehabilitación/Reutilización Instutucional o privada para usos dotacionales o equipamientos.



RIBA ROJA PLA GENERAL D'ORDENACIO URBANA

vetges tu i mediterrània s.l. arquitectes trinitaris 4, ppal. valència. 46003

DE TURIA. NORMES URBANÍSTIQUES full n° AIV-17



COMISSIÓ URBANÍSTICA 115 288. 1997
APROBACION DEFINITIVA EN SESION

19 MAR 1997

aprovació definitiva 23-octubre-96

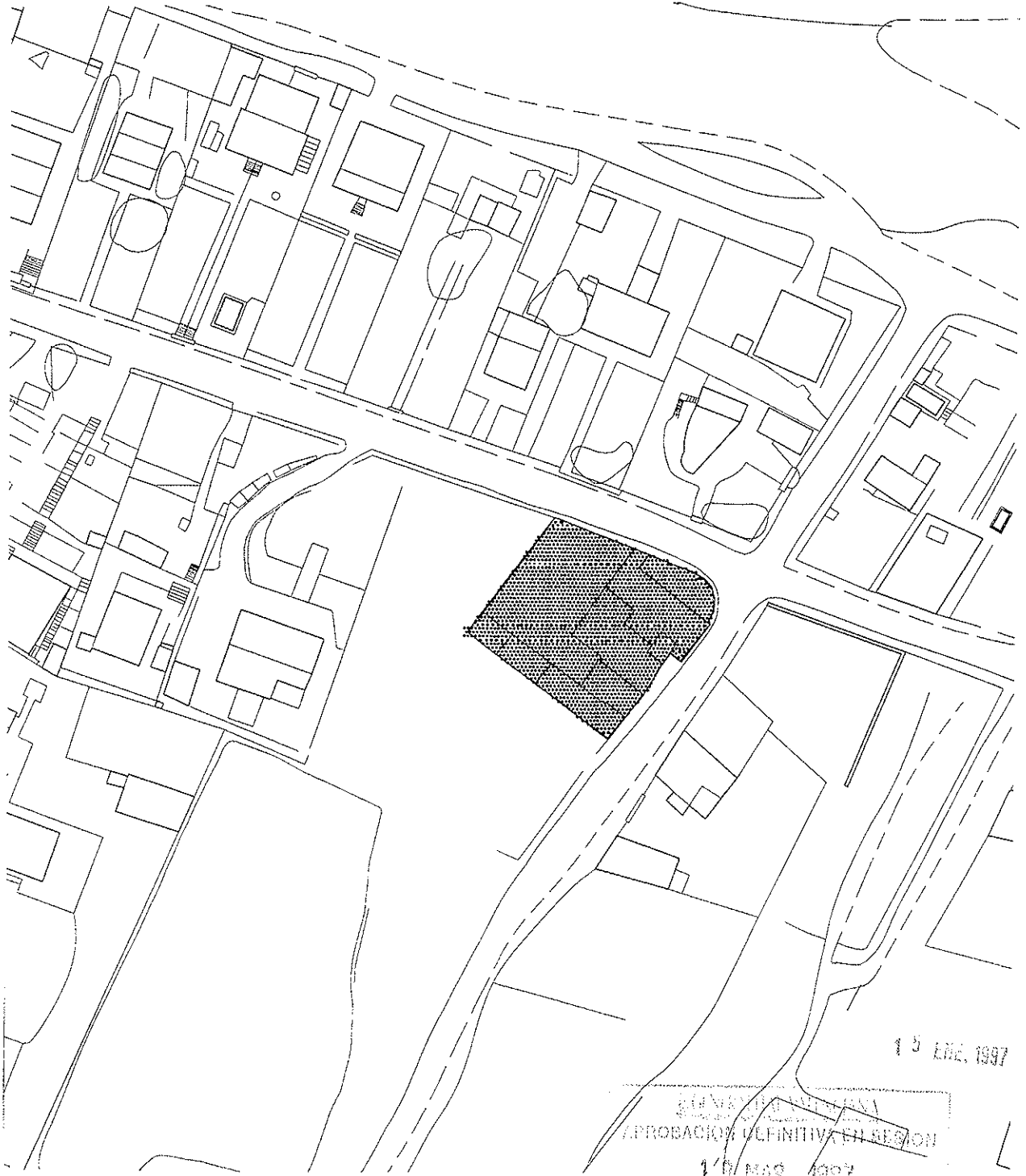
catálogo

DE LA COMISION TERRITORIAL

I.10

MASIA DE CRISÓSTOMO.

Rehabilitación.



15 ENE. 1997

GOVERN DE TURIA
PROBACIÓ DEFINITIVA EN SECCIÓ
15 MAR. 1997

RIBA-ROJA PLA GENERAL D'ORDENACIO URBANA

vetges tu i mediterrània s.l. arquitectes. trinitaris 4, ppal. valència. 46003

DE TURIA NORMES URBANÍSTIQUES full n° AIV-19



ASOCIACION VALENCIANA
APROBACION DEFINITIVA EN SESION
13 MAR. 1997 15 ENE. 1997

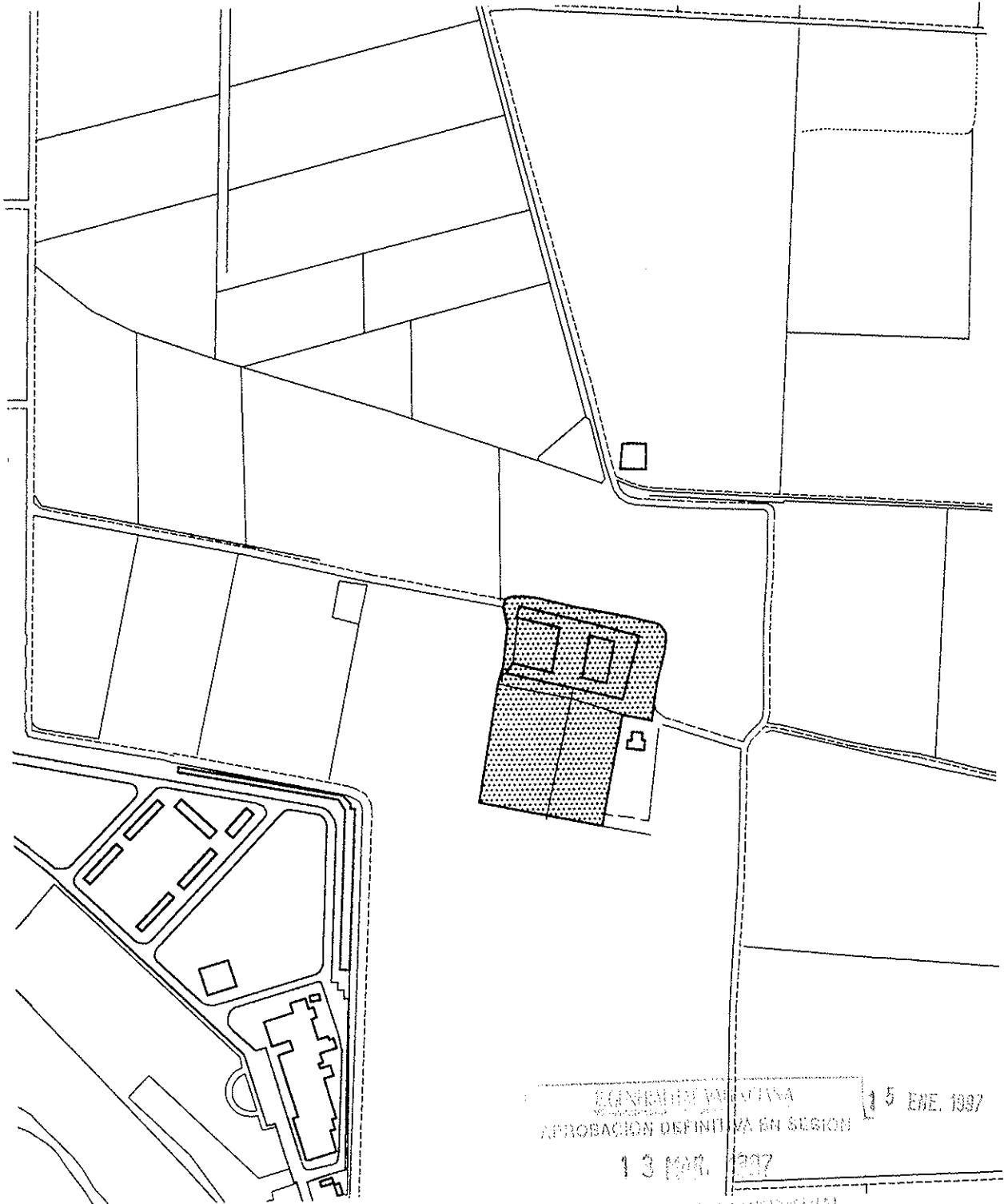
aprovació provisional enero, 96

DE LA COMISSIÓ TÈCNICA D'URBANISME
CATÀLEG

catálogo.

I.11 **MASIA DE BALO**

Rehabilitación.

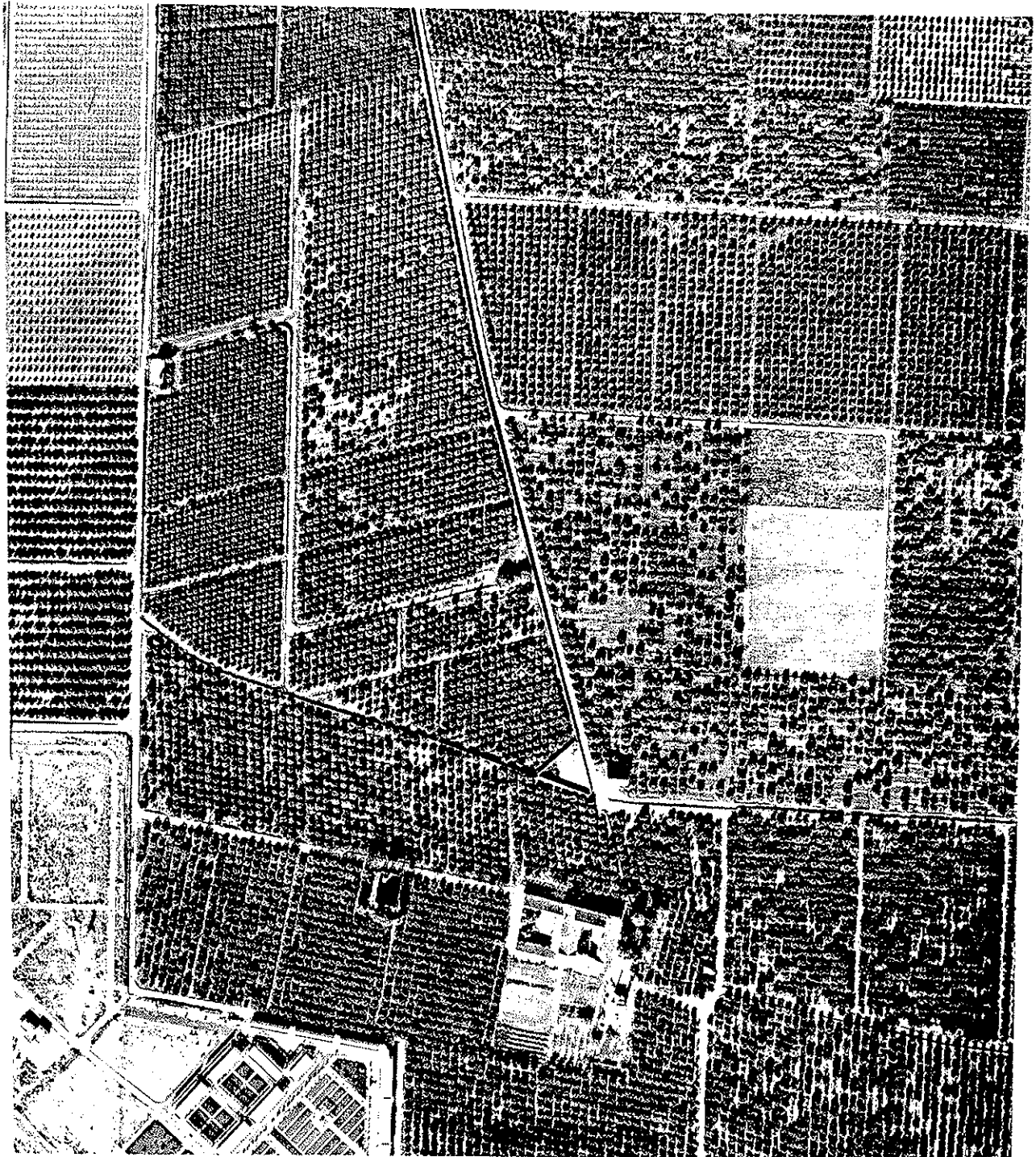


CONSEJO MUNICIPAL
APROBACION DEFINITIVA EN SESION 15 ENE. 1997
13 1997
DE LA COMISION TERRITORIAL

RIBA ROJA PLA GENERAL D'ORDENACIO URBANA

vetges tu i mediterrània s.l. arquitectes trinitaris 4, ppal. valència. 46003

DE TURIA NORMES URBANÍSTIQUES full n° AIV-21



LA CIUDAD DE TURIA
APROBACION DEFINITIVA EN REGION

13 MAR. 1937 15 ENE. 1997

DE LA CIUDAD DE TURIA

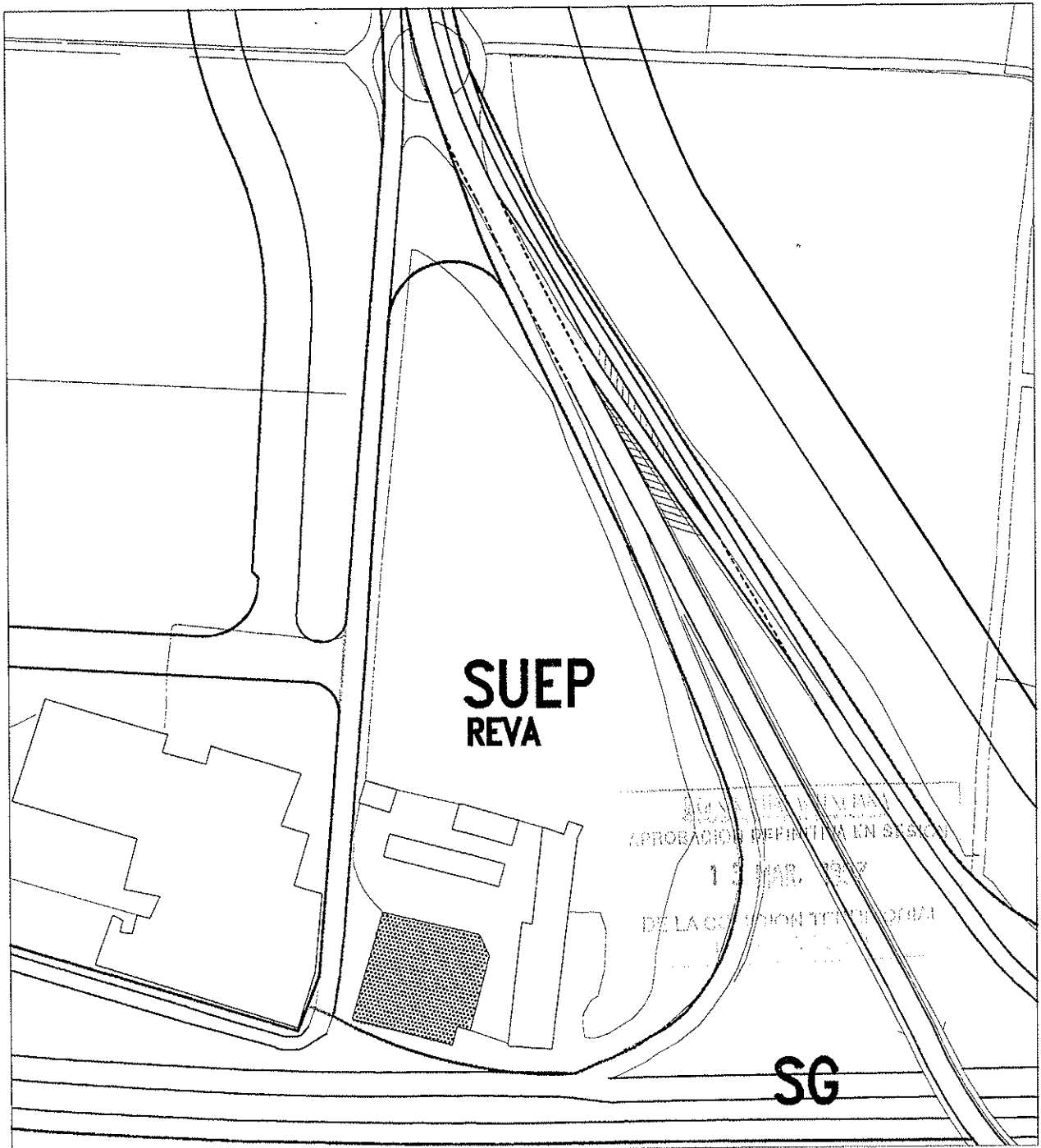
aprovació definitiva 23-octubre-96

catálogo.

I.12

MASIA DE VENTAS DE POYO

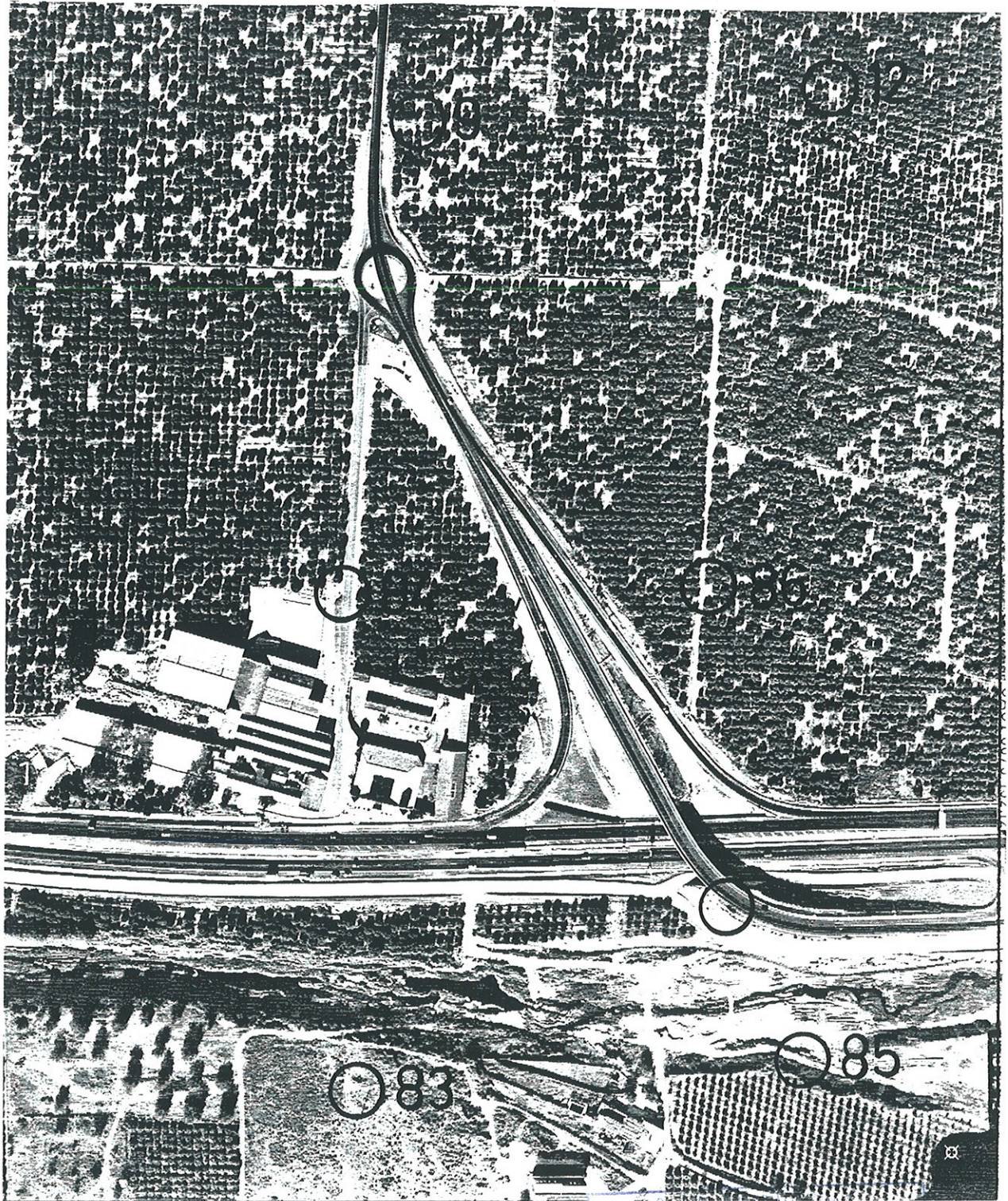
Rehabilitación.



RIBA-ROJA PLA GENERAL D'ORDENACIO URBANA

vetges tu i mediterrània s.l. arquitectes. trinitaris 4, ppal. valència. 46003

DE TURIA. NORMES URBANÍSTIQUES full n° AIV-23



aprovació definitiva 23-octubre-96

CONTRALIBRO VALLEJANA
APROBACION DEFINITIVA EN SESION
13 MAR. 1997 15 ENE. 1997
DE LA COMISION TERRITORIAL catalogo.
DE ORDENACION

I.13 CASTELL/PALACIO SEÑORIAL.

C. Cisterna, 28

Rehabilitación.



CONSEJO MUNICIPAL
APROBACION DEFINITIVA EN DISEÑO

15 MAR. 1997

DE LA COM. PROV. DE TURIS

15 ENE. 1997

RIBA-ROJA PLA GENERAL D'ORDENACIO URBANA

vetges tu i mediterrània s.l. arquitectes. trinitaris 4, ppal. valència. 46003

DE TURIA. NORMES URBANÍSTIQUES full n° AIV-25



aprovació definitiva 23-octubre-96

13 MAR, 1997

17 DICE, 1997

DE LA COMISSIÓ DE TURISME I PATRIMONI

I.14 ANTIGUA TORRE DE LA MURALLA

P. de la Torre, 9

Rehabilitación.



aprovació definitiva 23-octubre-96

DE LA COMISSIÓ TERRITORIAL
DE URBANISME

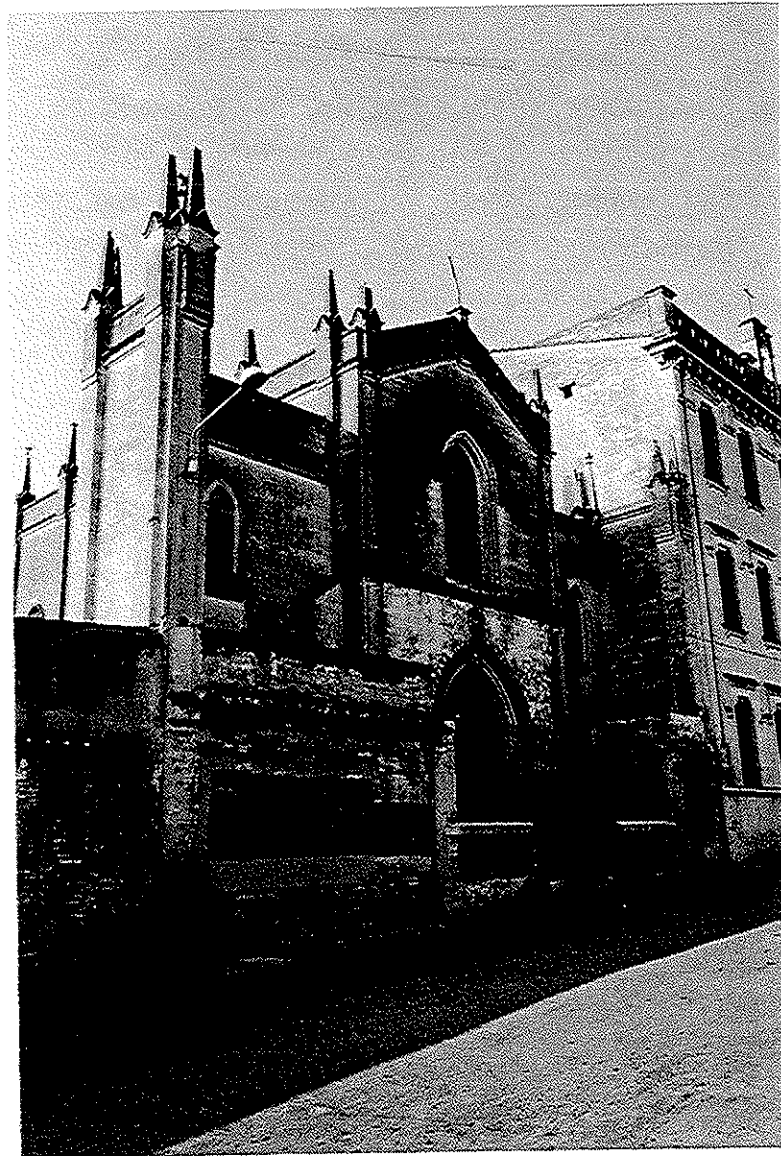
catálogo

L.15

ASILO-COLEGIO SAGRADA FAMILIA"

C. Cisterna, 34

Rehabilitación.



COMISSIÓ TÈCNICA
APROVACIÓ DEFINITIVA EN SESIÓ

13 MAR. 1997

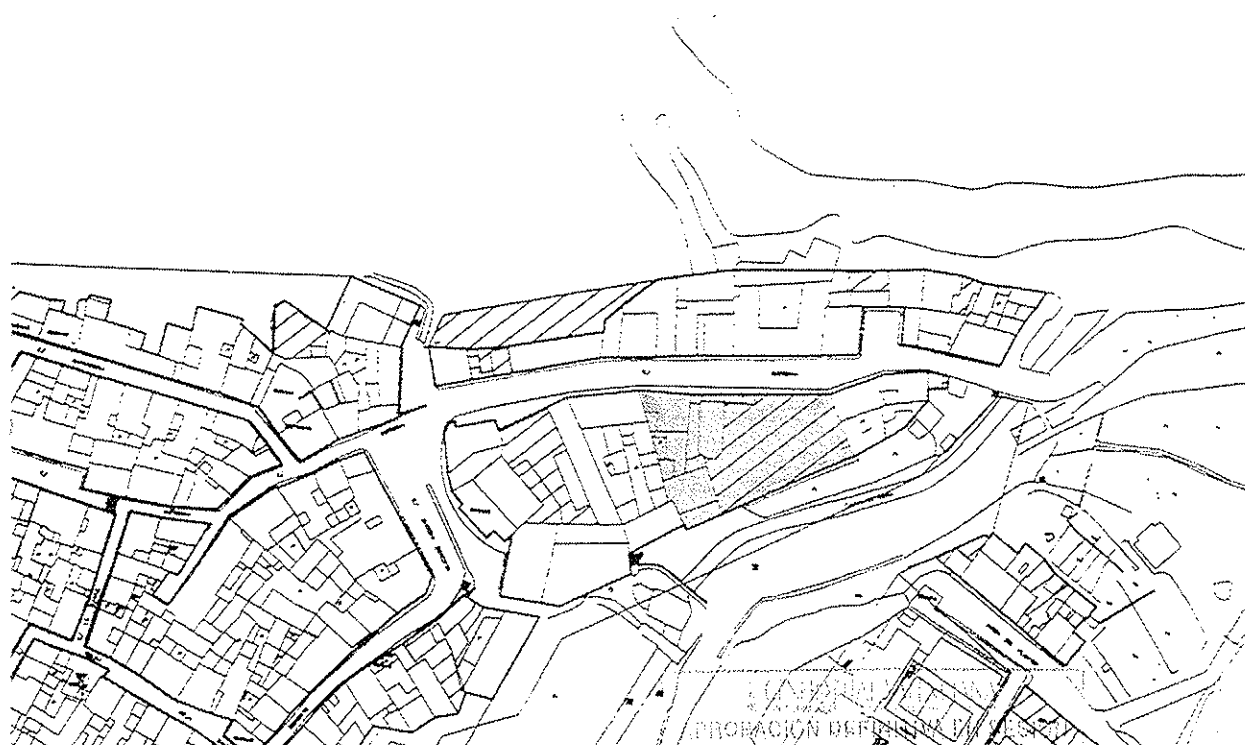
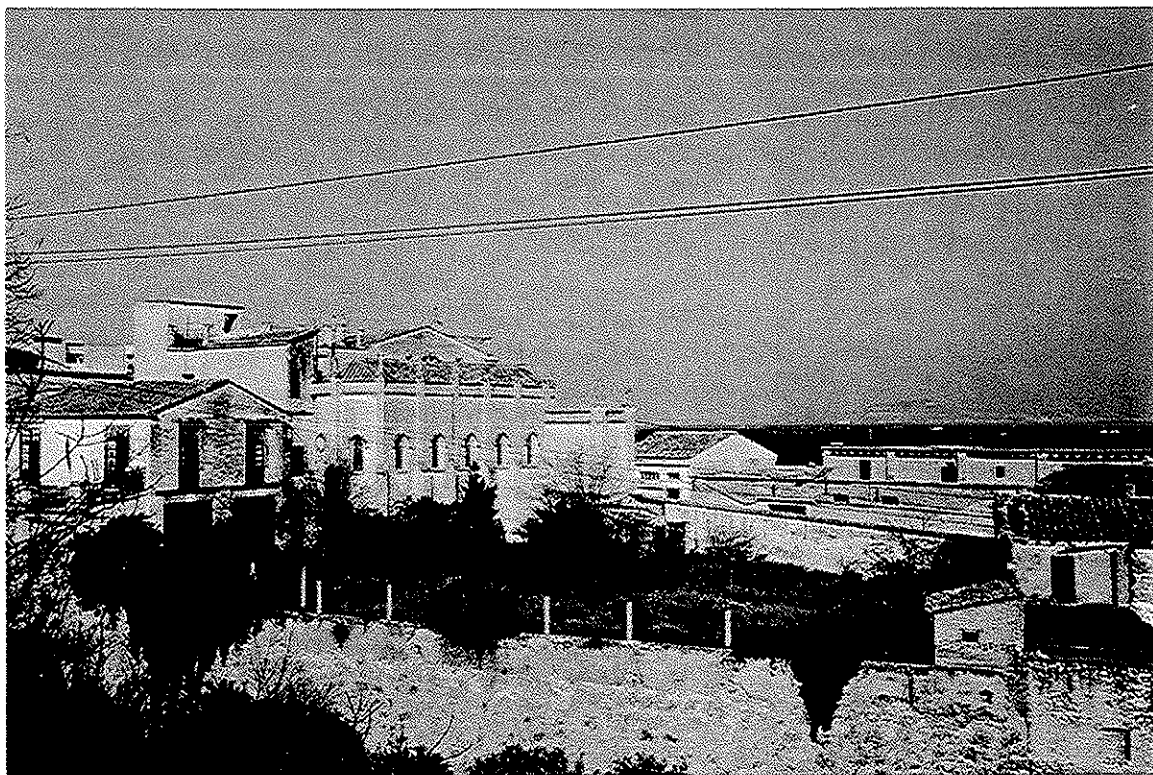
DE LA COMISSIÓ TÈCNICA

15 ENE. 1997

RIBA-ROJA PLA GENERAL D'ORDENACIO URBANA

vetges tu i mediterrania s.l. arquitectes. trinitaris 4, ppal. valencia. 46003

DE TURIA. NORMES URBANÍSTIQUES full n° AIV-28



PROVINCIA DE VALENCIA
DIRECCION GENERAL DE URBANISMO

13 MAR. 1997

15 ENE. 1997

aprovació definitiva 23-octubre-96

DE LA COMISSIÓ TÈCNICA

catálogo.

I.16

AYUNTAMIENTO Y ANTIGUA CASA-CUARTEL

P. del País Valencià, 9

Rehabilitación.



REGISTRAL URBANÍSTICA
APROBACIÓN DEFINITIVA EN SECCIÓN

13 MAR. 1997

DE LA D. N. URBANÍSTICA

15 ENE. 1997

RIBA-ROJA PLA GENERAL D'ORDENACIO URBANA

vetges tu i mediterrània s.l. arquitectes. trinitaris 4, ppal. valència. 46003

DE TURIA. NORMES URBANÍSTIQUES full n° AIV-30



15 ENE. 1997

15 ENE. 1997



GENERALITAT VALENCIANA
APROVACIÓ DEFINITIVA EN SESIÓ

13 MAR. 1997

DE LA SOLUCIÓ TERRITORIAL

PLA URBANÍSTIC

catálogo.

aprovació definitiva 23-octubre-96

I.17

COLEGIO PUBLICO "CERVANTES"

C. Doctor Fleming, 14

Rehabilitación.



GENERALITAT VALLENCIANA
COMISSIÓ DE ORDENACIÓ URBANÍSTICA
APROBACIÓ DEFINITIVA EN SESIÓ
13 MAR. 1997
DE LA COMISSIÓ TRANSFERENCIAL
DE URBANISME

15 ENE. 1997



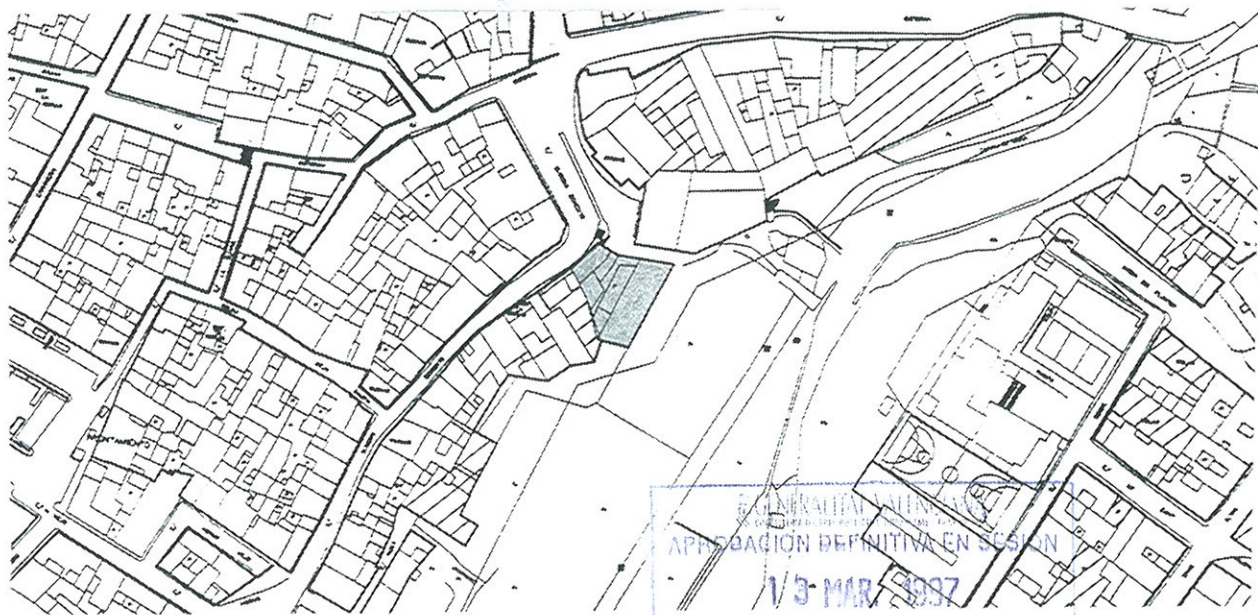
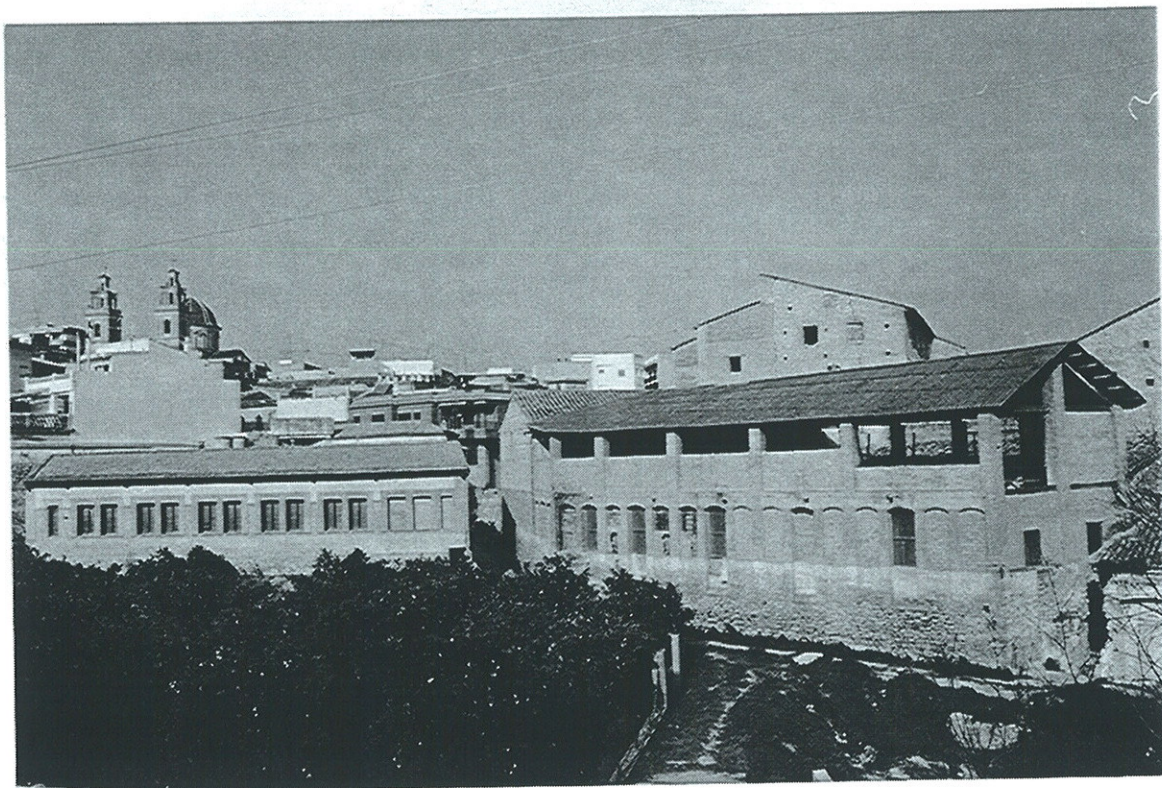
I.18

MATADERO MUNICIPAL

C. Eusebio Benedito, 30 y Barranco de los Moros.

Rehabilitación.

15 ENE. 1997



aprovació definitiva 23-octubre-96

DE LA COMISION TERRITORIAL
DE URBANISMO

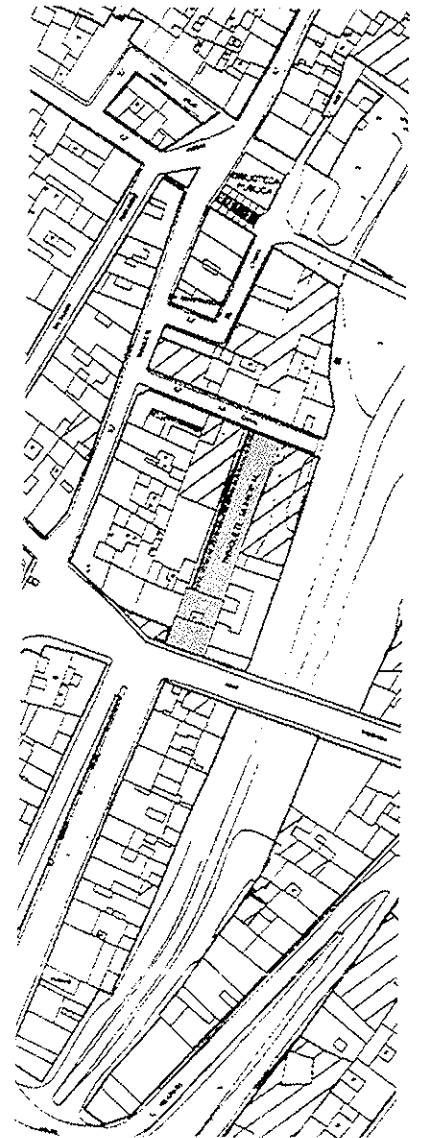
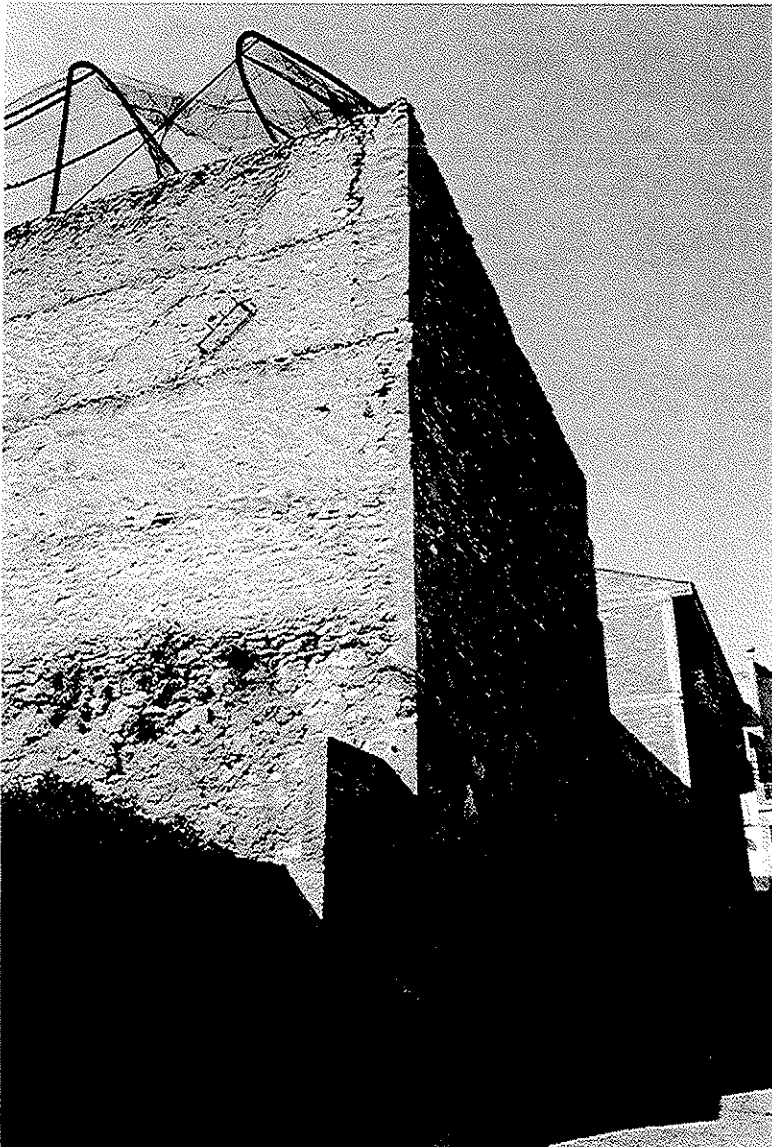
catálogo.

L19

TRINQUETE

C. La Canal, 6/Camino de Valencia, 15

Rehabilitación.



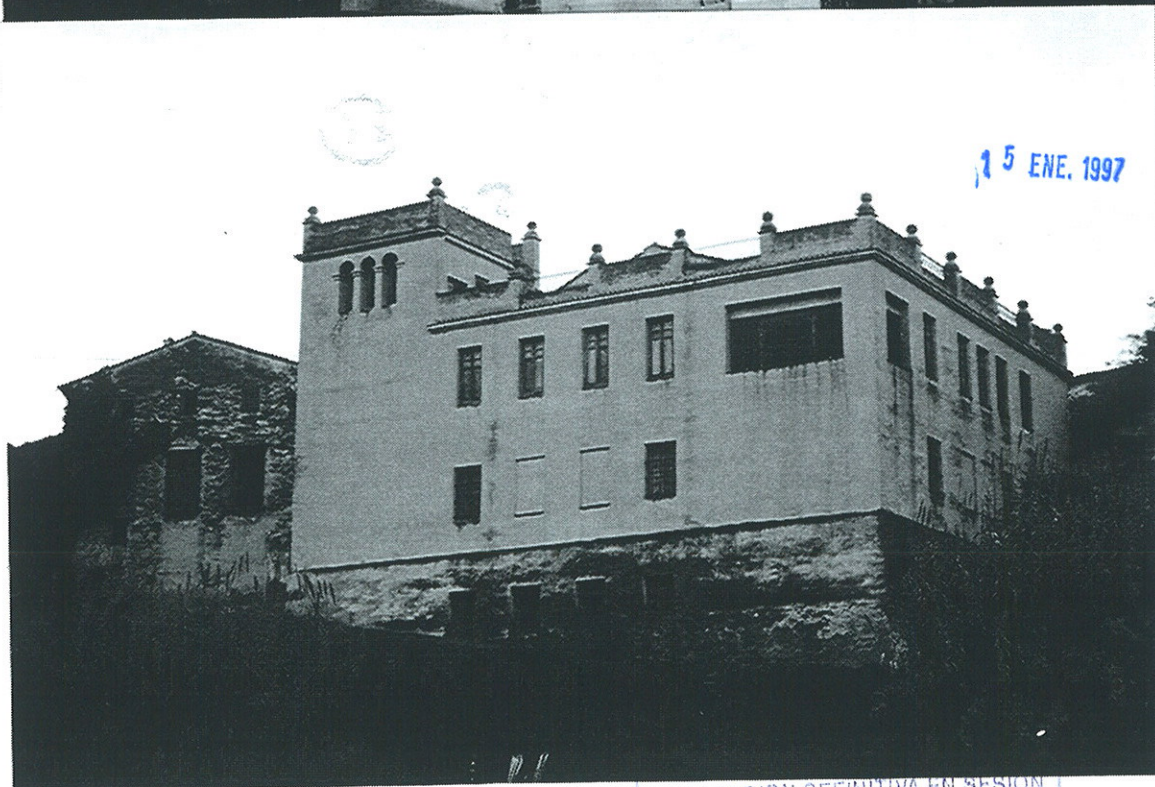
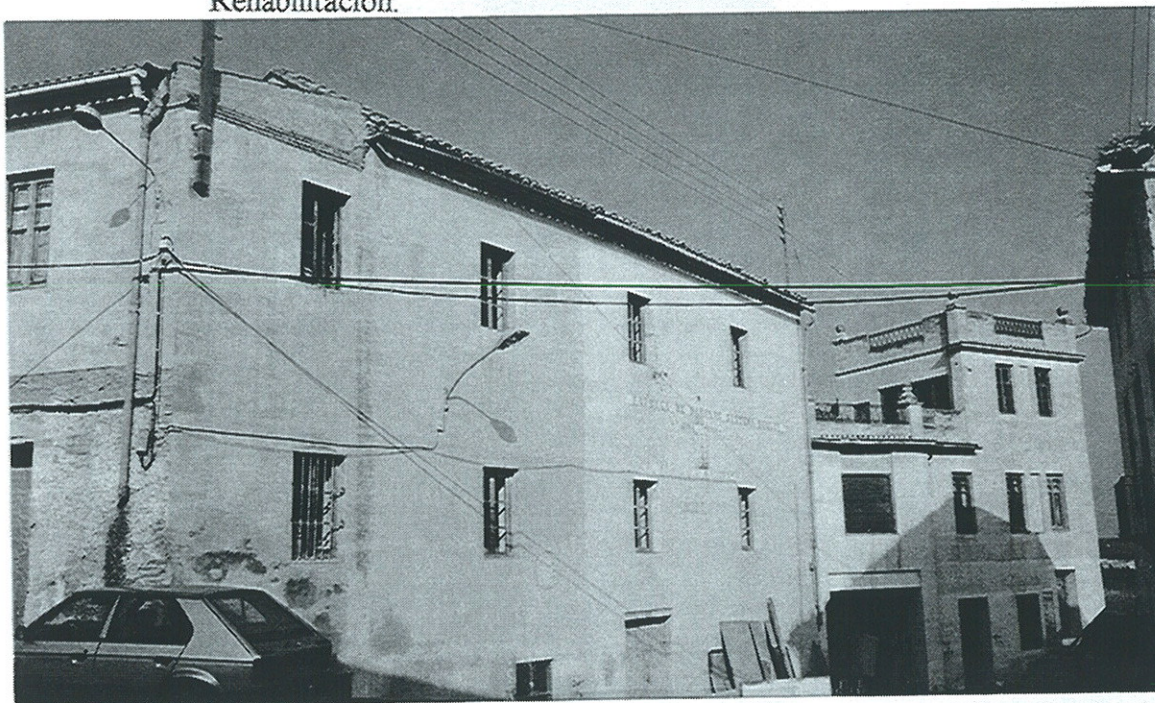
PLA GENERAL URBANA
APROBACION DEFINITIVA EN SESION 5 ENE. 1997
13 MAR. 1997
DE LA COMISION TERRITORIAL

I.20

MOLINO Y EDIFICIO ANEXO

C. Cisterna, 25-27

Rehabilitación.



aprovació definitiva 23-octubre-96

APROBACION DEFINITIVA EN SESION

13 MAR. 1997

DE LA COMISION TERRITORIAL
DE URBANISMO

15 ENE. 1997

catálogo.

RIBA-ROJA PLA GENERAL D'ORDENACIO URBANA

vetges tu i mediterrània s.l. arquitectes. trinitaris 4, ppal. valencia. 46003

DE TURIA. NORMES URBANÍSTIQUES full n° AIV-36



PLA GENERAL URBANA
APROBACION DEFINITIVA EN SESION

13 MAR. 1997

15 ENE. 1997

DE LA COMISION TERRITORIAL

I.21

CASA SEÑORIAL "PASTOR-GARELLY"

C. Garelly y Pastor, 11-13-15

Rehabilitación/Reconversión, asistencial o cultural.



GENERALITAT VALENCIANA
APROBACION DEFINITIVA EN SESION
13 MAR. 1997
DE LA COMISION TERRITORIAL
DE USOS URBANOS
15-ENE. 1997

INGENIERIA MUNICIPAL
APROBACION DEFINITIVA EN SESION
13 MAR. 1997
DE LA COMISION TERRITORIAL
DE TURIA

13 ENE. 1997

II. PROTECCIONES ARQUEOLÓGICAS.

II.1

YACIMIENTOS ARQUEOLÓGICOS.

.1

CUEVA DE COLOM.



APROBACION DEFINITIVA EN SESION

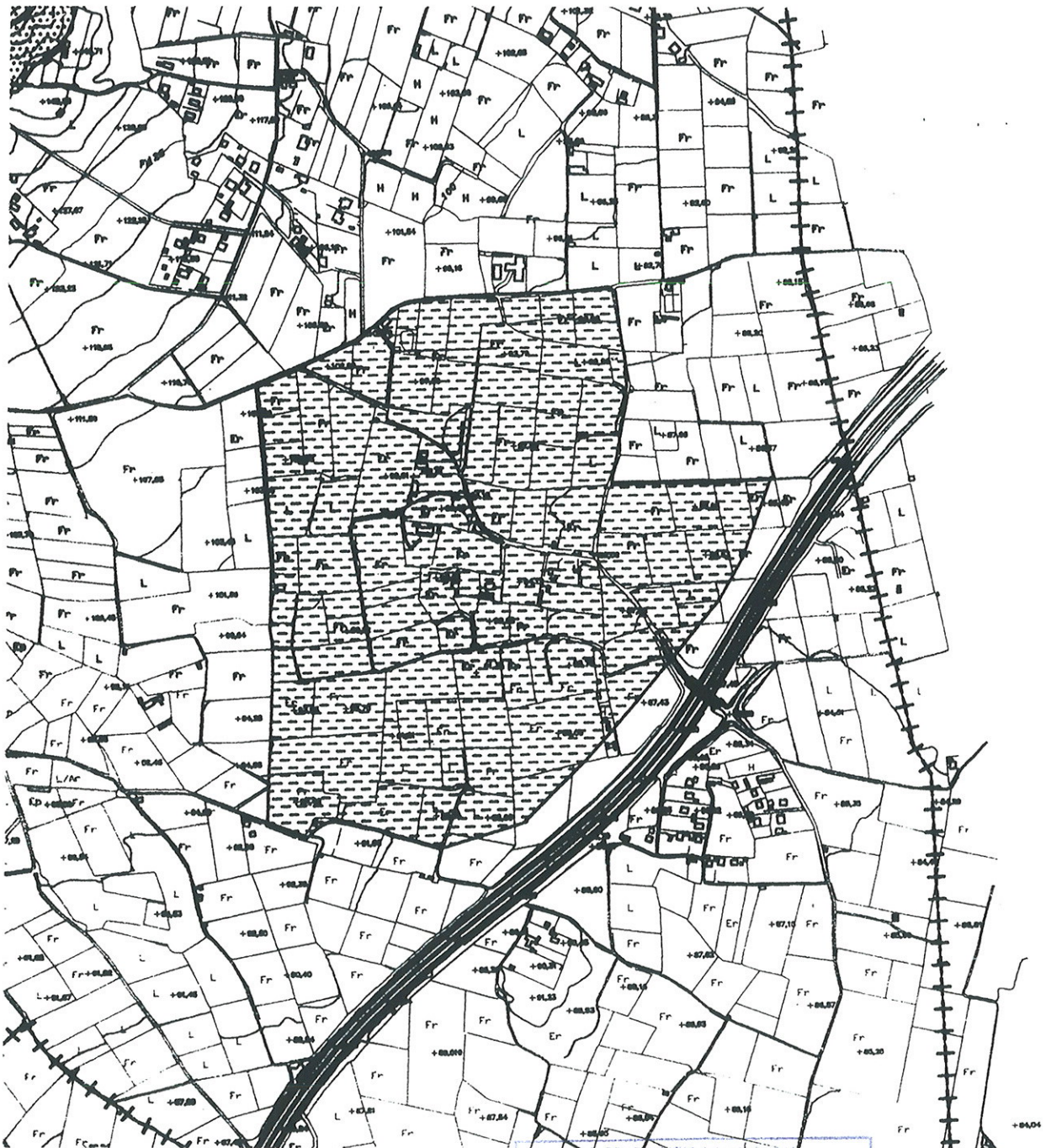
13 MAR. 1997

15 ENE. 1997

DE LA COMISION TERRITORIAL

.2

PLA DE NADAL.

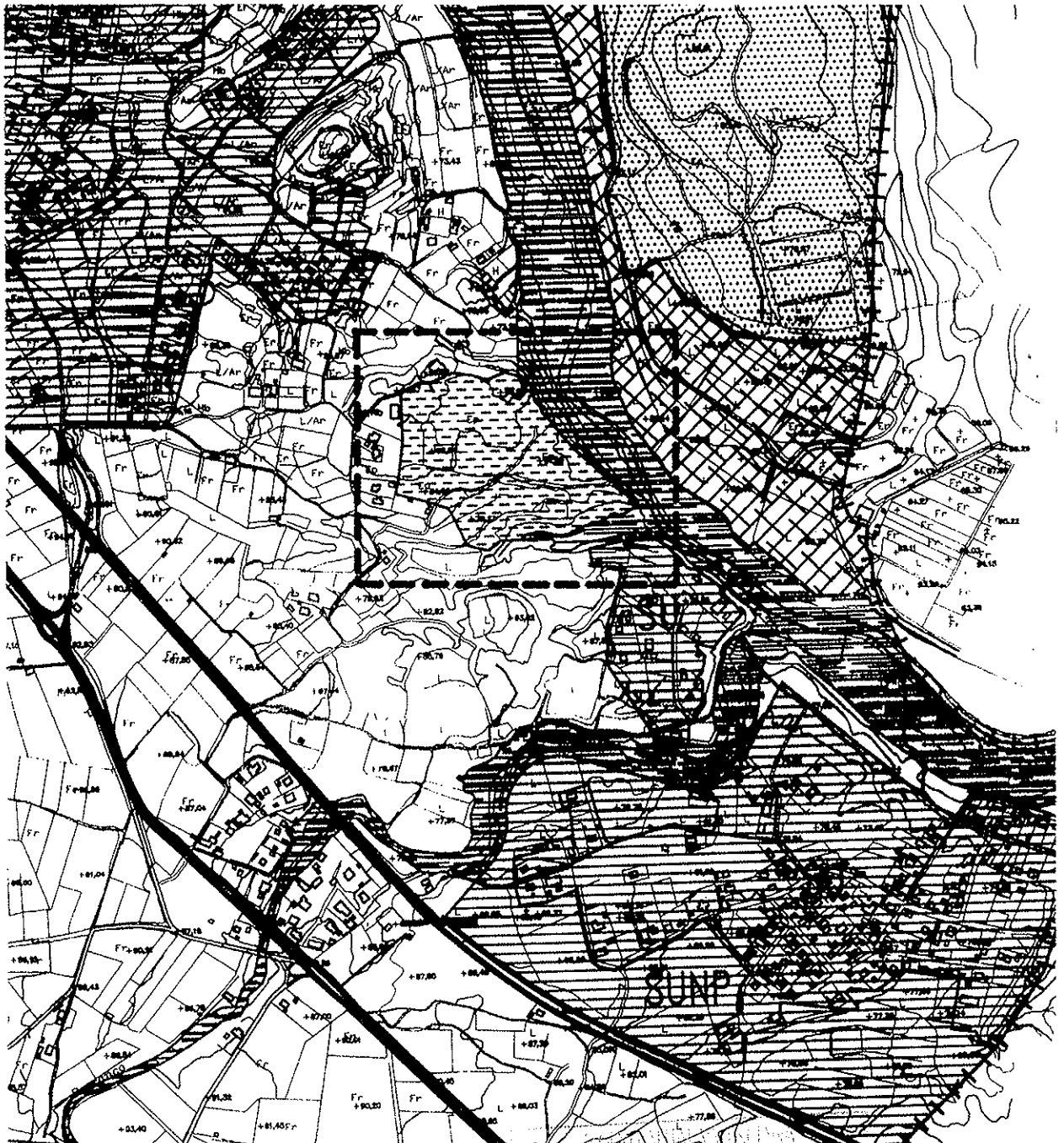


GENERALITAT VALÈNCIANA
 DE POLÍTICA TERRITORIAL I URBANISME
 APROBACION DEFINITIVA EN SESION
 1 3 MAR. 1997
 DE LA COMISION TERRITORIAL
 DE TURIA

15 ENE. 1997

.3

VALENCIA LA VELLA.



APROVACION DEFINITIVA EN SESION

13 MAR. 1997

15 ENE. 1997

II.2 ÀREAS Y ZONAS ARQUEOLÓGICAS.

.1 CASCO ANTIGUO.

Coincidente con la zona de ordenanza de "Casco Antiguo".



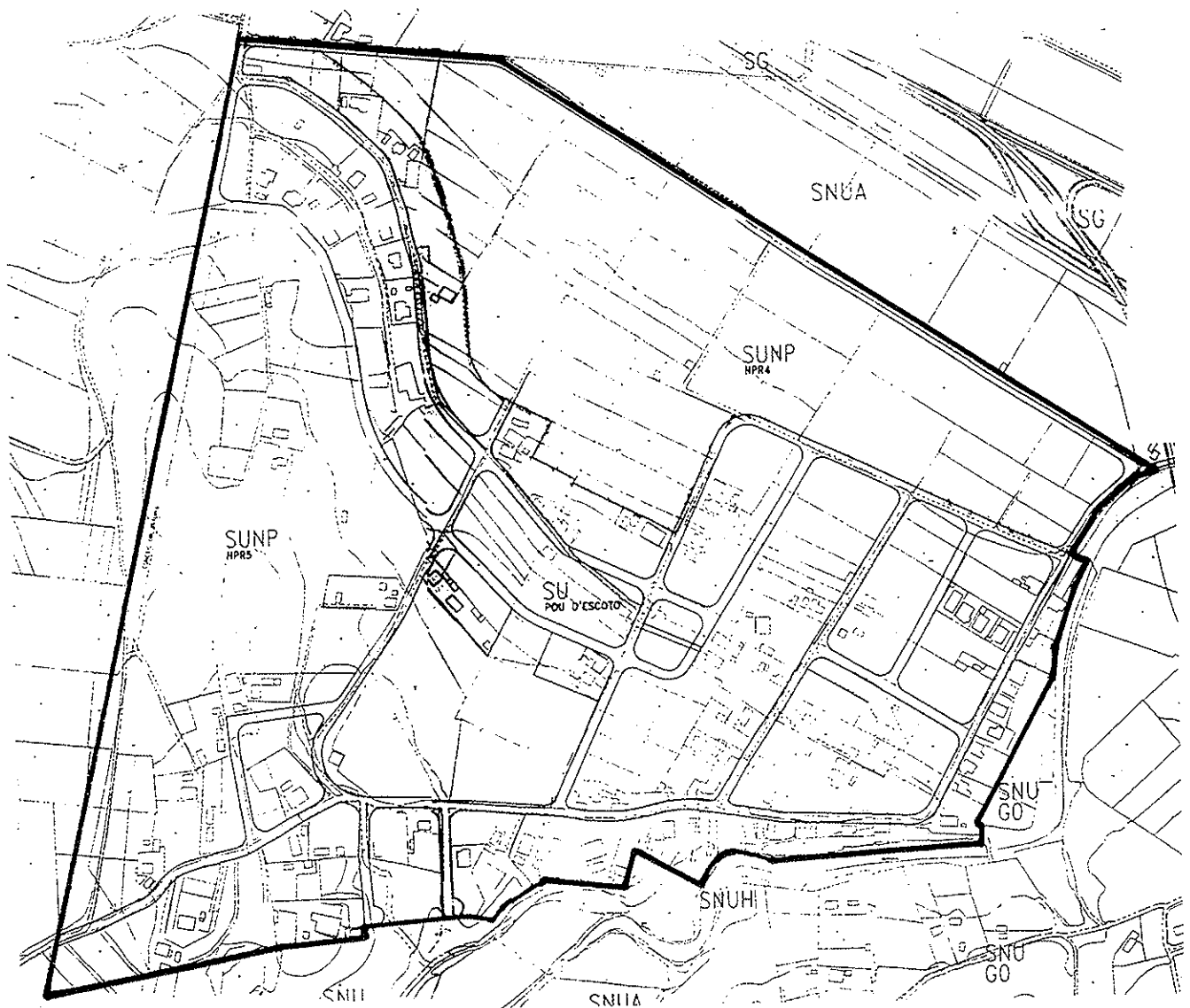
15 ENE. 1997

13 MAR. 1997

.2 RIO TURIA A SU PASO POR LA POBLACIÓN.

.3 ESCOTO

Coincidente con el Suelo Urbano y Urbanizable No Programado de Pou d'Escoto.



APROBACION DEFINITIVA EN SESION 5 ENE. 1997
16 MAR. 1997
DE LA COMISION DE ORDENACION URBANA

II.3 ELEMENTOS SINGULARES ARQUEOLÓGICOS.

.1 MURALLAS.

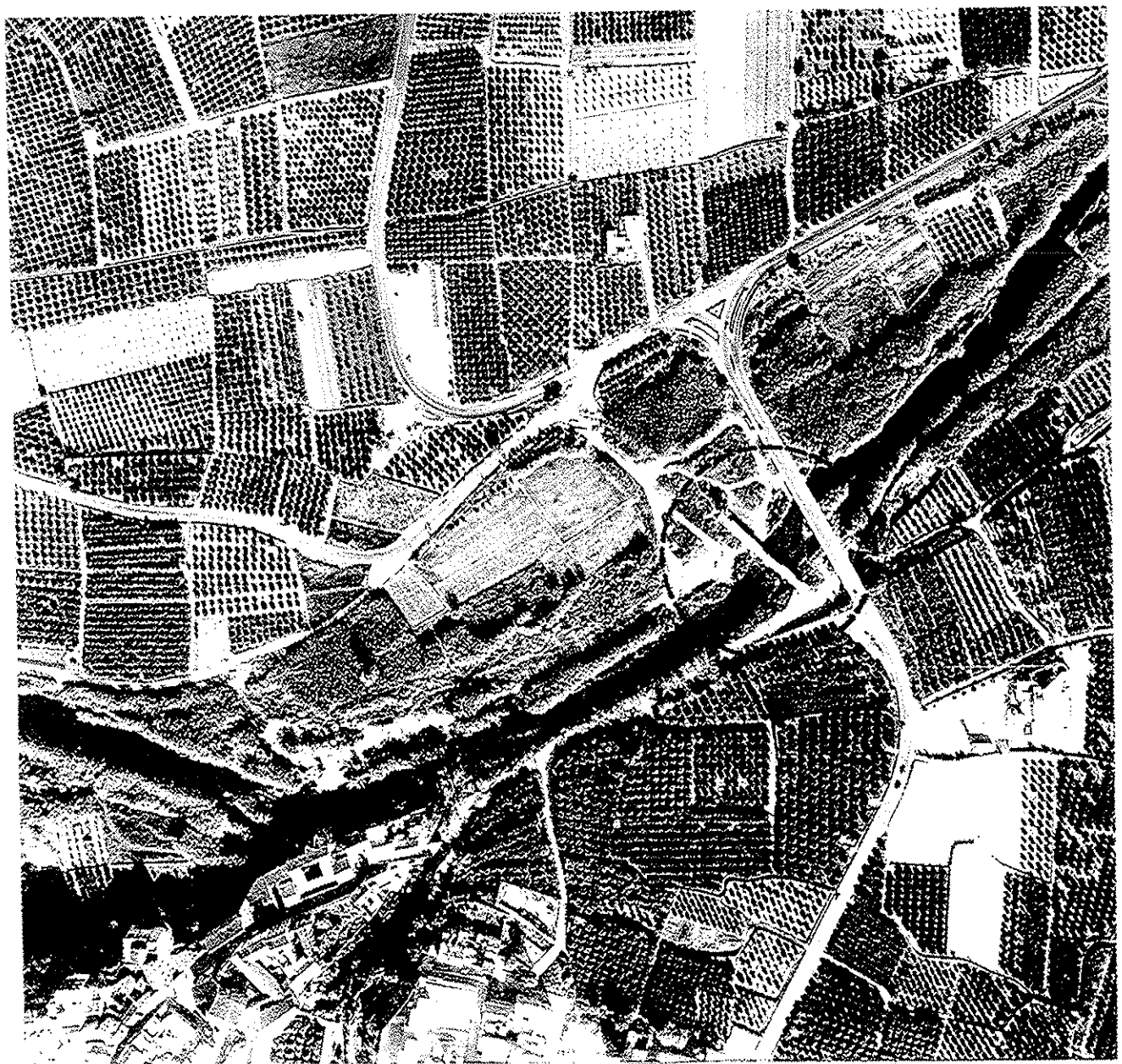


— Trazado conocido de la muralla
○ Restos existentes

GENERALITAT VALENCIANA
APROBACION DEFINITIVA EN SESION
13 MAR. 1997 / 5 ENE. 1997
DE LA COMISION TERRITORIAL
DE TURIA

.2

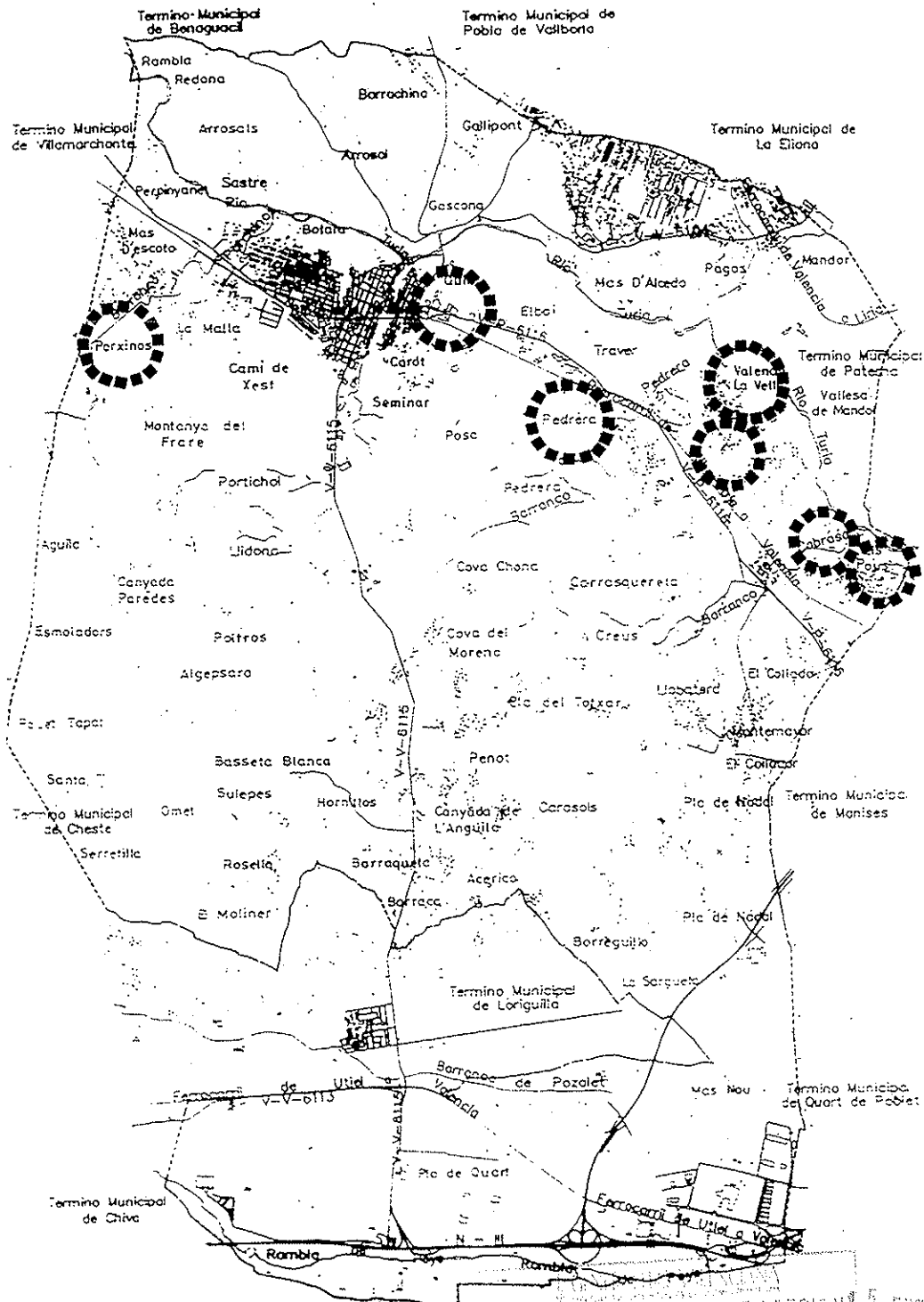
PUENTE SOBRE EL RIO TURIA. (ELEMENTO ARQUITECTÓNICO).



CONSEJO MUNICIPAL DE TURIA
APROBACION DEFINITIVA EN SECCION
13 MAR. 1997
DE LA COMISION DE ORDENACION URBANA
15 ENE. 1997

3

RED DE ACUEDUCTOS ROMANOS



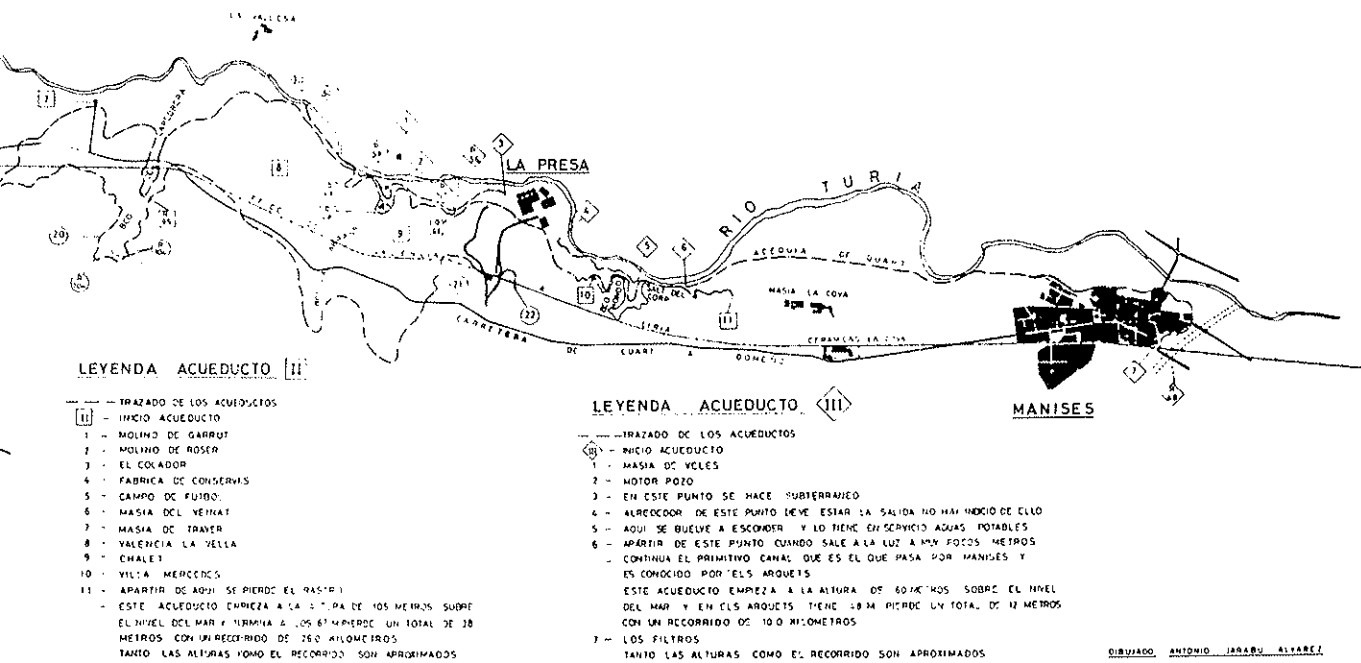
APROBACION DEFINITIVA EN SESION 5 ENE. 1997
 13 MAR. 1997
 DE LA M. D. P. D. T. R. C. N. C.

RIBAROJA PLA GENERAL D'ORDENACIO URBANA

vetges tu i mediterrània s.l. arquitectes. trinitaris 4, ppal. valència. 46003

DE TURIA. NORMES URBANÍSTIQUES full n° AIV-47

VILLAMARCHEANTE RIBARRIJA Y MANISES POR E. JARABU CLEMENTE RIBARROJA AÑO 1986



COMISSIÓ D'ORDENACIÓ URBANA
 APROVACIÓ DEFINITIVA EN GESIÓ

13 MAR. 1987

DE LA COMISSIÓ D'ORDENACIÓ URBANA

15 ENE. 1987

.4 RELACIÓN DE CUEVAS Y SIMAS PROTEGIDAS.

A CUEVAS.

- EL COLOM Partida del Colom
- FUMERAL Partida del Aguila
- LLOBATERA 1 Partida Llobatera
- LLOBATERA 2 Partida Llobatera
- PENYOT Partida Pla de Tochar
- CARASOLS Partida Carasols
- CEUTA Partida Poza
- CABALLO DE POSSA Partida Pla de Tochar
- RELLENTE Partida Potros
- MORENO Cova del Moreno
- FRARE Monte de la Selleta
- BLAY Monte de la Selleta
- BETA Monte de la Selleta
- COVACHONA Partida la Creu
- MONSALL Partida la Poma
- LLORENSET Barranco de la Pedrera

B SIMAS.

- PLA DE TOCHAR Monte Penyol. Partida Pla de Tochar
- CARASOLS Partida Carasols
- SEMINAR Cementerio Municipal

15 ENE. 1997
APROBACION DEFINITIVA EN SESION

13 MAR. 1997

DE LA COMUNITAT MUNITICIPAL