

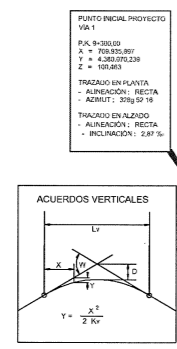
HOJA 1

HOJA 2

HOJA 3

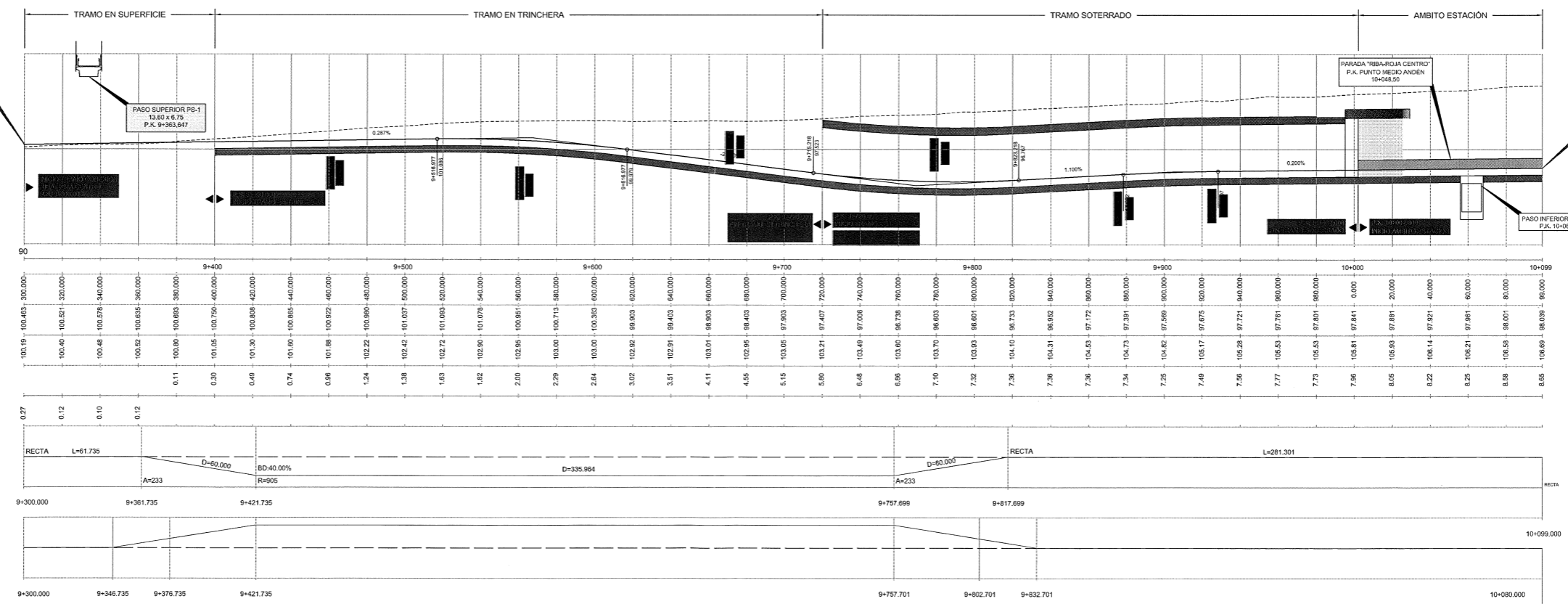
PUNTO INICIAL PROYECTO VIA 1
 P.K. 9+300.00
 X = 708.005.897
 Y = 4.380.070.239
 Z = 100.463
 TRAZADO EN PLANTA
 - ALINEACIÓN: RECTA
 - AZIMUT: 328º 52' 18"
 TRAZADO EN ALZADO
 - ALINEACIÓN: RECTA
 - INCLINACIÓN: -0.67%

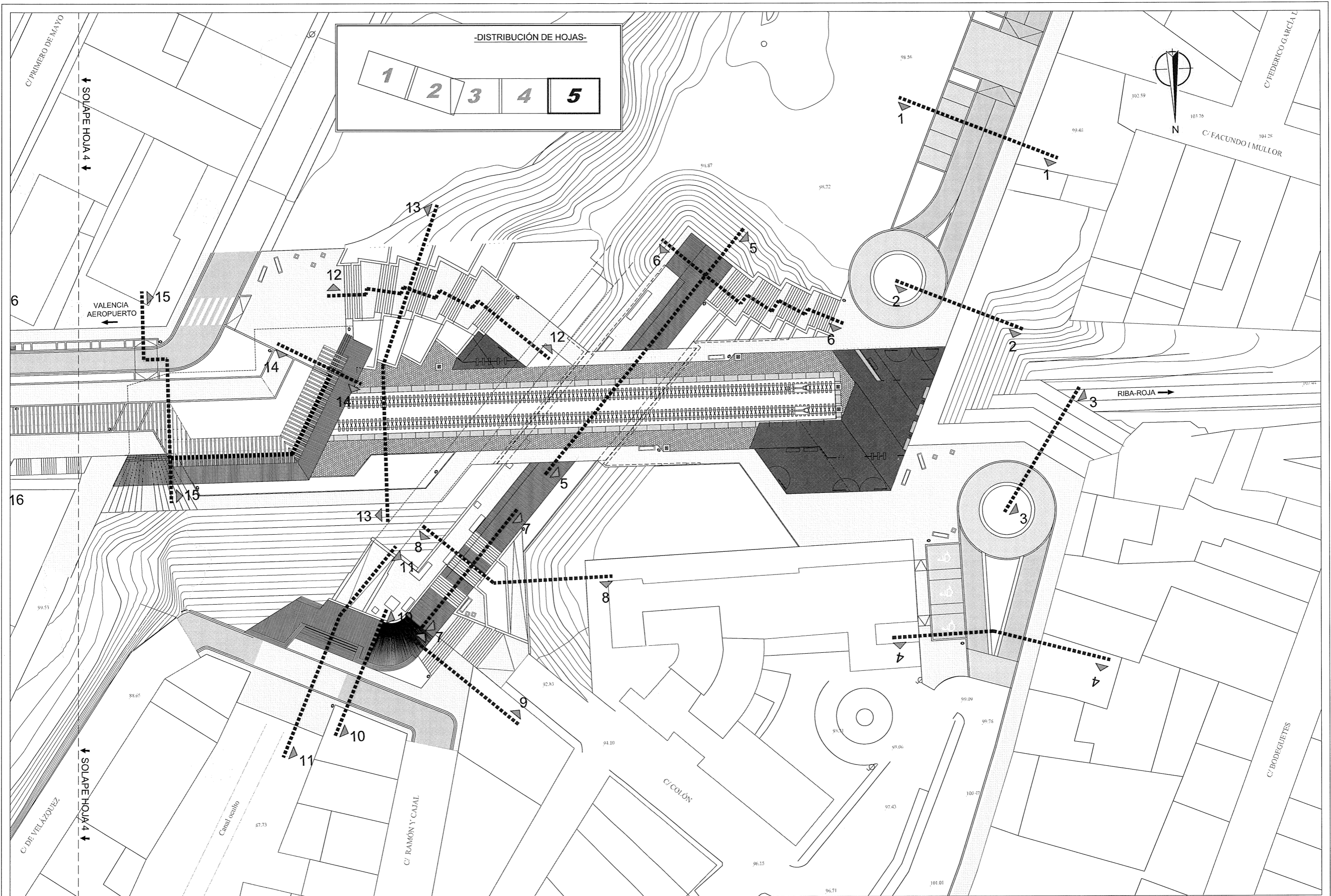
PUNTO FINAL PROYECTO VIA 1
 P.K. 10+099.00
 X = 708.159.328
 Y = 4.380.202.524
 Z = 98.039
 TRAZADO EN PLANTA
 - ALINEACIÓN: RECTA
 - AZIMUT: 300º 59' 17"
 TRAZADO EN ALZADO
 - ALINEACIÓN: RECTA
 - INCLINACIÓN: -2.00%



PLANO DE COMPARACION

CANTAS ROTAS	P.K.	
	DESMONTE	9+300.00
TERRAPLEN	9+400.00	9+500.00
DIAGRAMA DE CURVATURAS	RECTA L=61.735	
	D=60.000	
DIAGRAMA DE PERALTES	BORDE DERECHO	
	BORDE IZQUIERDO	





-DISTRIBUCIÓN DE HOJAS-

1	2	3	4	5
---	---	---	---	---

t